

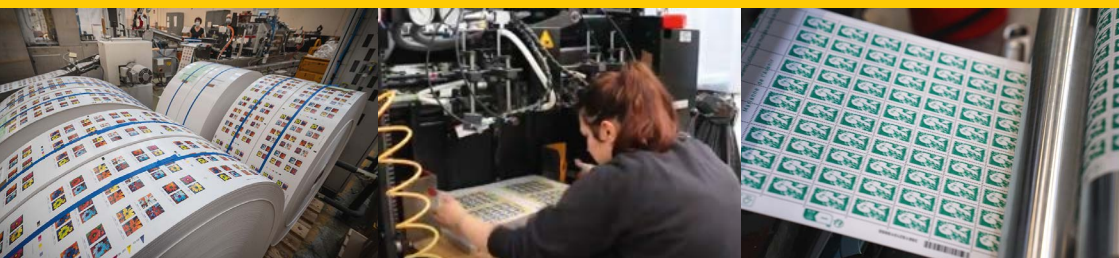


Ma  
collection



Vous aimez les timbres ?

Abonnez-vous !



# Je collectionne, je m'abonne !

## Je collectionne les timbres de France

### L'incontournable

#### Timbres et blocs de France

n°12



Périodicité : mensuelle



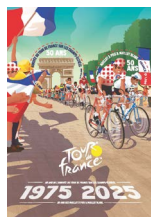
Tarif : 214,76 €/an\*



Existent aussi en version  
« oblitérés<sup>1</sup> »

n°72

Avec l'abonnement **Timbres et blocs de France**, ne manquez rien des émissions officielles du programme philatélique français et recevez également une sélection d'émissions exclusives hors programme philatélique !



### Coins datés

n°24



Périodicité : semestrielle



Tarif : 387,2 €/an\*

Recevez chaque semestre l'ensemble des timbres du programme officiel en blocs de quatre, découpés avec la marge comportant la date d'impression.

### L'immanquable

#### Timbres de France en feuilles

n°10

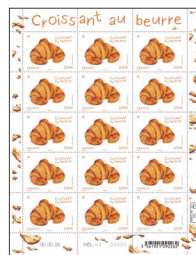


Périodicité : trimestrielle



Tarif : 1 251,11 €/an\*

Collectionnez aussi vos timbres de France en feuilles à format réduit de 9, 10, 12 ou 15 timbres !



<sup>1</sup> Oblitérés : annulés par une marque postale.



Chaque timbre de France est un chef-d'œuvre en miniature. Avec votre abonnement vivez pleinement votre passion du timbre, choisissez votre formule selon vos envies et recevez chaque pièce de votre collection à votre domicile sans frais supplémentaires.

## L'excellence

### L'intégralité des timbres de France

n°26



Périodicité : mensuelle



Tarif : 812,22 €/an\*

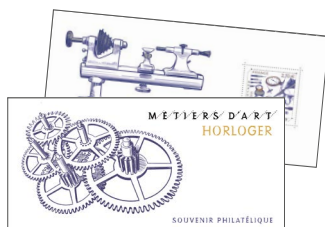


Existent aussi en version « oblitérés<sup>1</sup> »

n°27

Choisissez la formule idéale pour vos solutions de classement et recevez chaque mois :

- **Les timbres gommés<sup>2</sup>** du programme philatélique en 1 exemplaire
- **Les souvenirs philatéliques** en 1 exemplaire à tarif préférentiel<sup>3</sup>
- **Les blocs gommés** en 2 exemplaires
- **Les carnets de timbres de correspondance autocollants** en 2 exemplaires



<sup>2</sup> Gommés : enduits de gomme à humecter afin de coller sur un support. — <sup>3</sup> Tarif applicable sur les abonnements 16, 26, 27 et 60.




# Je collectionne les timbres de France

## Timbres et blocs taille-douce & impression mixte

n°23

 Périodicité : annuelle

 Tarif : 92,54 €/an\*

Offrez-vous la sélection annuelle des émissions officielles réalisées en taille-douce, l'art le plus noble des techniques d'impression.



## Je collectionne le timbre d'usage courant

### Carnets Marianne gommés<sup>1</sup> et autocollants

n°18

 Périodicité : trimestrielle

 Tarif : 287,08 €/an\*

Vous collectionnez les **carnets de timbres d'usage courant** ?

Retrouvez chaque trimestre les nouvelles émissions, dites à « couverture », qui protègent les timbres et font la promotion d'un produit ou d'un service postal.



<sup>1</sup> Gommés : enduits de gomme à humecter afin de coller sur un support.

\* Tarifs indicatifs calculés sur le prix des abonnements 2025. Tarifs non contractuels modifiables selon programme philatélique 2026.

# Des carnets de correspondance hauts en couleurs



ASTERIX®-OBELIX®-IDÉFIX® / © 2025 LES ÉDITIONS ALBERT RENÉ / GOSCINNY - UDERZO



## Carnets de timbres de correspondance

n°28



Périodicité : trimestrielle



Tarif : 199,50 €/an\*



Existent aussi en version « oblitérés<sup>2</sup> »

n°29

Très appréciée des philatélistes, cette formule vous propose de recevoir chaque trimestre les **carnets autocollants à thématiques** émis par Philaposte.

Oeuvres d'art, faune, flore ou architecture, ces timbres illustrés vous emmèneront à la découverte de notre patrimoine. À collectionner ou pour affranchir vos courriers, en vous abonnant vous avez la garantie de recevoir chacune des 12 émissions inscrites au programme officiel.

<sup>2</sup> Oblitérés : annulés par une marque postale.

# J'enrichis ma collection avec des produits complémentaires d'exception

## Documents philatéliques

n°60



Périodicité : mensuelle



Tarif : 381,50 €/an\*



UNE PAGE DE GARDE  
ET UN SOMMAIRE EN VELIN  
D'ARCHES **OFFERTS** !



Sublimez votre collection en recevant chaque mois les documents officiels qui accompagnent les émissions du programme philatélique. Imprimé en taille-douce sur du papier en velin d'Arches, ce document contient le timbre oblitéré<sup>1</sup> de son Premier Jour, son histoire ainsi que sa déclinaison en 1 couleur. Admirez également un timbre à sec d'une extrême finesse...

~~6,50 €~~  
**5,70 €**  
l'unité

Tarif préférentiel  
spécial abonné<sup>3</sup>

## Souvenirs philatéliques et pochettes émissions communes

n°16



Périodicité : annuelle



Tarif : 80,50 €/an\*



~~5,00 €~~  
**4,50 €**  
l'unité

Tarif préférentiel  
spécial abonné<sup>3</sup>

Donnez du cachet à votre collection avec les **souvenirs philatéliques** ! Véritables objets d'art, ces éditions sont dédiées aux émissions phares du programme officiel. Découvrez un feuillet gommé<sup>2</sup> de 1 à 2 timbres inséré dans un encart cartonné richement illustré.

Recevez également les pochettes émissions communes, regroupant sous forme de feuillets gommés, l'ensemble des timbres réalisés avec des postes étrangères.

<sup>1</sup> Oblitérés : annulés par une marque postale. <sup>2</sup> Gommés : enduits de gomme à humecter afin de coller sur un support.

<sup>3</sup> Tarif applicable sur les abonnements 16, 26, 27 et 60.

# Vous aimez les timbres ? Découvrez leur histoire...

## Collection de France

n°20

 Périodicité : trimestrielle

 Tarif : 218,37 €/an\*



**OFFERTS !**

1 CLASSEUR  
COLLECTION DE FRANCE  
+ 3 INTERCALAIRES

Une formule « **prêt à collectionner** », idéale pour les débutants ou tous ceux qui souhaitent une collection richement illustrée : les timbres et blocs du trimestre sont présentés dans des porte-timbres<sup>1</sup> accompagnés de fiches reproduisant le visuel de chacun des timbres et blocs avec leur oblitération « **Premier Jour** »<sup>2</sup> ainsi qu'un texte explicatif et des informations techniques.

## Livre des Timbres de l'année

n°22

 Périodicité : annuelle

 Tarif : 170,00 €/an\*

Un ouvrage d'exception réunissant tous les timbres et blocs du programme philatélique de l'année, à découvrir au fil de pages richement documentées et illustrées. Un cadeau pour tous les passionnés de culture, à offrir ou à s'offrir ! (hors timbres de service)



<sup>1</sup> Porte-timbres : système de classement pour les timbres avec bandes transparentes.

<sup>2</sup> Oblitération Premier Jour : tampon événementiel du timbre avec ville et date de sortie.

\*Tarifs indicatifs calculés sur le prix des abonnements 2025. Tarifs non contractuels modifiables selon programme philatélique 2026



# Je collectionne les timbres hors-métropole

## Timbre d'Andorre France et Andorre Espagne

n°30



Périodicité : semestrielle



Tarif : 77,04 €/an\*

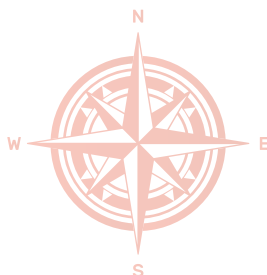


Franchissez les Pyrénées pour parcourir les vallées de la Principauté d'Andorre et recevez chaque semestre les timbres de la Poste française et de la Poste espagnole.

## Timbres Outre mer



Périodicité : semestrielle





## Nos collections hors-métropole

Voyagez également avec nos autres abonnements **hors-métropole**. Saint-Pierre-Et-Miquelon, Polynésie Française, Nouvelle Calédonie et Wallis et Futuna, Terres Australes et Antarctiques Françaises. Découvrez chaque semestre les nouvelles émissions de timbres consacrées à ces territoires ainsi que les enveloppes Premier Jour<sup>1</sup> illustrées.

Avec des thématiques variées telles que l'histoire, la faune et la flore, ou encore l'art local, les collections **hors-métropole** sont une véritable invitation à la culture !

Émissions Andorre France et Andorre Espagne (n°30)	Semestrielle	77,04 €/an
Émissions Saint-Pierre et Miquelon (n°31 <sup>(2)</sup> )	Semestrielle	28,90 €/an
Émissions Nouvelle Calédonie (n°32)	Semestrielle	48,88 €/an
Émissions Polynésie française (n°34 <sup>(2)</sup> )	Semestrielle	41,35 €/an
Enveloppes 1 <sup>er</sup> jour Polynésie française (n°35)	Semestrielle	30,28 €/an
Émissions Wallis et Futuna (n°37 <sup>(2)</sup> )	Semestrielle	37,30 €/an
Enveloppes 1 <sup>er</sup> jour Wallis et Futuna (n°38)	Semestrielle	51,57 €/an
Émissions et carnets des TAAF (Terres Australes et Antarctiques Françaises - n°36)	Annuelle	54,39 €/an



Couverture 11 25 480 Camet Grand soleil © La Poste — Mise en page : Valérie Besser — Photographies des timbres : *Aube à Montserrat*, André Masson : Private Collection © Adap, Paris 2024 / Bridgeman Images ; *Capriccio, Venise*, William Turner : Calderdale Museums Service, West Yorkshire, UK © Calderdale Borough Council / Bridgeman Images ; *Liberté*, Jean-Luc Barjat, Musée Jean-Luc Barjat, Angers, France © Fondation Lurcat / Adap, Paris 2024 / Bridgeman Images ; *Impression, soleil levant*, Claude Monet : © Musée Marmottan Monet / Studio Christian Barjat SLB ; *Coucher de soleil en Champagne*, Armand Guery : Private Collection Christie's Images / Bridgeman Images ; *Le soleil*, Edvard Munch : University of Oslo, Norway — Photo © O. Vaering / Bridgeman Images ; *Formes circulaires. Soleil, Lune*, Robert Delaunay : © Christopher Wha WHA\_056\_0165 ; *Cotopaxi*, Frederic Edwin Church : © Detroit Institute of Arts / Bridgeman Images ; *Paysage marin*, John Everett : © National Maritime Museum, Greenwich, London / Bridgeman Images ; 11 25 001 Timbre-poste (taille-douce) — Création et gravure : Thomas Brac de La Perrière — Mise en page : Valérie Besser ; 11 25 005 Timbre (héliogravure) — Mise en page : Patte et Besset — Photo © The Estate of Erwin Blumenfeld / Roger-Viollet ; 11 25 095 Bloc d'un timbre-poste (héliogravure) — Création : Marie-Laure Drillet ; 11 25 014 Conception : Lile Sire — Mise en page : Lou Renault / Agence Pekelo ; 11 25 042 Création : Aline Zalko d'après photos © Ville de Collioure — Contour de feuille : Aline Zalko ; 11 25 051 Timbre (taille-douce) — Création et gravure : Sarah Lazarevic © Musée d'Orsay, Paris, France / Bridgeman Images ; 11 25 041 Création : Raphaële Goineau — Contour de feuille : Raphaële Goineau d'après photos © Christian Kerihuel, Stefane Gautier, Jean-Loup Grosse, Frédéric Spada, Stéphane Bouilland, Martial Colas, Alexandre Cuomo, Alain Balthazard, Christophe Brochard, Serge Deboffle / Naturimages ; 11 25 017 TF\_EUROMED\_RESERVES NATURELLES — Timbre (héliogravure) : Création : Clara Debray — Mise en page : Lou Renault / Pekelo. Page 2 11 25 026 Création : Caroline Andrieu d'après photo © Jean-Pierre Bonnotte / Gamma ; 11 25 097 Bloc de timbres-poste (héliogravure) — Création : DOZ ; 11 25 053 Création : Jérôme Mesnager — Mise en page : Agence La Nouvelle ; 11 25 034 Création : Frédérique Vermillet d'après photo © Equitable / C. HEL — Mise en page : Ségolène Carron ; 11 25 060 Création : Florence Gendry ; 11 25 007 Création et gravure : Elsa Catelin d'après photo © Ville de Beauvais. Page 3 11 25 486 Conception graphique : Étienne Théry d'après photos © Hemis.fr ; 11 25 044 Conception : Stéphane Levallois — Mise en page : Louise Levallois d'après photo © Serge Nied ; 11 25 401 Souvenir philatélique — Création : Thomas Brac de La Perrière — Mise en page : Valérie Besser ; 11 25 101 Création et mise en page : Tristan Bonnemain. Page 4 11 25 094 Bloc d'un timbre-poste (taille-douce) — Création et mise en page : Sarah Lazarevic d'après photos ; Timbre : Ebon Theodora Vilhelmina Strandin dans le rôle de Carmen, 1922 © akg-images ; Fond de bloc : Don José, officier de dragons, dessin de Percy Anderson © British Library / Aurimages ; Carmen, couverture de partition, Giorgio Bizet © Heritage Images / Aurimages ; Dessin place de Séville © Alamy / Hemis ; 11 25 404 Timbre-poste (taille-douce) — Création et mise en page : Sarah Lazarevic d'après photo Ebon Theodora Vilhelmina Strandin dans le rôle de Carmen, 1922 © akg-images ; 11 25 900 Création et gravure : Louis Genty ; 11 25 028 Création et gravure : André Lavergne d'après photos © Stéphane Ménil, © Fernand Poncelet (architecte) ; 11 25 410 / 11 25 411 Couvertures — Conception graphique : Arobace. Page 5 11 25 490 Conception : Wings (BETC/Havas) — Illustrations : Thomas Later ; 11 25 482 © La Poste — Conception graphique : Étienne Théry — Astérix®, Obélix®, Idéfix® © 2025 Les Éditions Albert René / Goscinny-Uderzo. Page 6 11 25 507 Création et gravure : Elsa Catelin d'après photo © Ville de Beauvais et plan de la cathédrale © Herveline Delhumeau ; suite page 12

## VOTRE PROGRAMME DE FIDÉLITÉ **100 % GAGNANT !**

Cumulez des points\*  
et remportez des cadeaux !



Dès 150  
points\*



Un bloc de 1 timbre  
France numéroté  
d'une valeur de 9,85 €

Dès 400  
points\*



Un bloc de 4 timbres  
France numéroté  
d'une valeur de 16 €

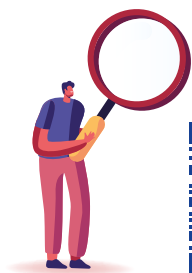
Dès 800  
points\*



Une affiche philatélique  
4 timbres France  
d'une valeur de 28 €



### Pas encore inscrit ?



Scannez le QR Code  
ou rendez-vous sur :  
[www.lecarredencre.fr/  
clubphilaposte/](http://www.lecarredencre.fr/clubphilaposte/)

**OFFRE DE  
BIENVENUE**

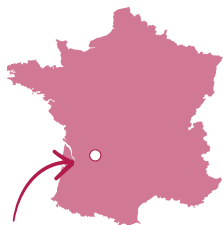
Un collector exclusif  
aux couleurs  
du Club !



# Philaposte, L'imprimerie

Premier imprimeur de marques d'affranchissement en Europe, Philaposte a acquis, par son savoir-faire et sa politique d'investissements une expertise sur les imprimés de sécurité depuis plus de 30 ans.

Toute la phase de production s'articule autour de l'expertise de chaque intervenant sur un seul site situé en Nouvelle-Aquitaine, permettant d'atteindre l'excellence opérationnelle.



L'Imprimerie des timbres-poste et des produits sécurisés du groupe La Poste à Boulazac Isle Manoire (24)



Des visites guidées se déroulent les mardi et jeudi et sont réservées en priorité aux associations philatéliques et peuvent accueillir jusqu'à 15 personnes par visite.

## Pour vous inscrire aux visites :

[visite.philaposte@laposte.fr](mailto:visite.philaposte@laposte.fr)  
ou + 33 (0)5 53 03 19 90

Pour terminer votre visite vous serez accueilli au « Carré d'Imprimerie »

# Le Carré d'Imprimerie



Dans le même esprit que la boutique parisienne Le Carré d'Encre, Le Carré d'Imprimerie est dédié à la philatélie : timbres à l'unité ou en feuilles, collectors mais aussi de la papeterie avec des carnets, des cartes postales, du papier à lettres et de beaux stylos.

Vous y trouverez des produits exclusifs liés à l'histoire de l'imprimerie et des souvenirs de votre visite : cartes avec photos des ateliers etc. La boutique est accessible également lors d'ouvertures exceptionnelles dans le cadre de premier ou dernier jour d'émissions.

Philaposte dispose de son propre service client, directement implanté sur le site de l'imprimerie. Cette équipe d'une vingtaine de personnes réalise la vente à distance des produits philatéliques, en France et à l'international.



**Contactez directement le Service Client Commercial** pour passer vos commandes de timbres, d'affranchissements et de collections du lundi au vendredi de 9h à 18h :

- [sav-phila.philaposte@laposte.fr](mailto:sav-phila.philaposte@laposte.fr)
- +33 (0) 5 53 03 19 26 (appel non surtaxé)



# Les avantages de l'abonnement

S'abonner, c'est gagner à tous les coups !



Le choix entre **22 abonnements** pour collectionner à mon rythme et selon mes envies



Un **Service Clients expert** à mon écoute au +33 (0) 5 53 03 19 26\*



Les frais d'envoi et de gestion **offerts**



Des informations et **des actualités philatéliques**

**Vous avez manqué des émissions ?** Demandez à recevoir les timbres depuis le 1<sup>er</sup> janvier de l'année, quelle que soit la date à laquelle vous vous inscrivez !

Recevez des cadeaux exclusifs !



4 entiers postaux au tarif international



JE REMPLIS  
LE FORMULAIRE  
DE  
SOUSCRIPTION  
CI-JOINT



JE GLISSE LE FORMULAIRE DANS L'ENVELOPPE T FOURNIE  
ET LE RENVOIE PAR COURRIER À L'ADRESSE SUIVANTE :

Service Clients Commercial – Abonnement - ZI avenue Benoît Frachon  
BP 10106 Boulazac - 24051 PERIGUEUX cedex 09

OU

JE SCANNE LE FORMULAIRE ET JE L'ENVOIE PAR E-MAIL  
À L'ADRESSE : [sav-phila.philaposte@laposte.fr](mailto:sav-phila.philaposte@laposte.fr)

Pour nous contacter :

Par téléphone : +33 (0)5 53 03 19 26\*

Par email : [sav-phila.philaposte@laposte.fr](mailto:sav-phila.philaposte@laposte.fr)

Par courrier : Service Clients Commercial – Abonnement – ZI avenue Benoît Frachon –  
BP 10106 Boulazac – 24051 PERIGUEUX cedex 09

Formulaire disponible sur [www.lecarredence.fr/abonnements-philateliques/](http://www.lecarredence.fr/abonnements-philateliques/)

\*Du lundi au vendredi, de 9h à 18h (appel non surtaxé)

Tarifs non contractuels modifiables selon programme philatélique 2026 - Visuels non contractuels - La Poste – Société Anonyme au capital de 6 182 950 580 euros - 356 000 000 RCS PARIS - Siège social : 9, rue du Colonel Pierre Avia - 75 015 Paris.

**21 25 554** Document philatélique – Mise en page : Sarah Bougault – Autoportrait, 1794, musée du Louvre, Paris – Photo © Aurimages – Texte : Côme Fabre, conservateur au département des Peintures, musée du Louvre ; **21 25 413** Timbre (héliogravure) et souvenir philatélique (carte et feuillet) – Création et mise en page : Stéphane Humbert-Basset. **Page 7** Collection de France © La Poste 2025 ; **21 25 699** © La Poste – La Martinière, 2025 – Couverture : Timbre du bloc Victoire du 8 mai 1945 – Création et gravure : Christophe Laborde-Balen – Timbres et fond de bloc d'après photos : La foule aux Champs-Élysées au soir de la capitulation de l'Allemagne nazie ; Parisiens hommes et femmes assis avec les soldats sur la Jeep de l'armée déjà pleine à Paris, France, le 8 mai 1945 © Keystone France / Gamma Rapho ; Photo © AGIP / Bridgeman Images. **Page 8 14 25 111** Mise en page timbre : Mar Garcia Olmo – Mise en page bord de feuille : Philaposte – Mise en page TAD : Philaposte ; **14 25 112** Mise en page timbre : Jean-Jacques Mahuteau – Mise en page feuille : Jean-Jacques Mahuteau – Mise en page timbre à date : Jean-Jacques Mahuteau. **Dos CAD\_CARTE ABO 1** Carte préimbrée Parc de la Vallée aux Loups (2006) – Timbre : création Michel Bez + timbre Le rouge-gorge du bloc Oiseaux de nos jardins (2018), dessiné par Broll & Prascida – Carte à validité permanente pour un envoi jusqu'à 20 g international – © La Poste 2026 – Mise en page : Bruno Ghinghelli ; **CAD\_CARTE ABO 2** Carte préimbrée Parc de la Tête d'Or (2007) – Création : Michel Bez + timbre Le rouge-gorge du bloc Oiseaux de nos jardins (2018), dessiné par Broll & Prascida – Carte à validité permanente pour un envoi jusqu'à 20 g international – © La Poste 2026 – Mise en page : Bruno Ghinghelli ; **CAD\_CARTE ABO 3** Carte préimbrée Jardin des Tuileries (2007) – Création : Christian Broutin + timbre Le rouge-gorge du bloc Oiseaux de nos jardins (2018), dessiné par Broll & Prascida – Carte à validité permanente pour un envoi jusqu'à 20 g international – © La Poste 2026 – Mise en page : Bruno Ghinghelli ; **CAD\_CARTE ABO 4** Carte préimbrée Jardin des Tuileries (2007) – Création : Christian Broutin + timbre Le rouge-gorge du bloc Oiseaux de nos jardins (2018), dessiné par Broll & Prascida – Carte à validité permanente pour un envoi jusqu'à 20 g international – © La Poste 2026 – Mise en page : Bruno Ghinghelli.

