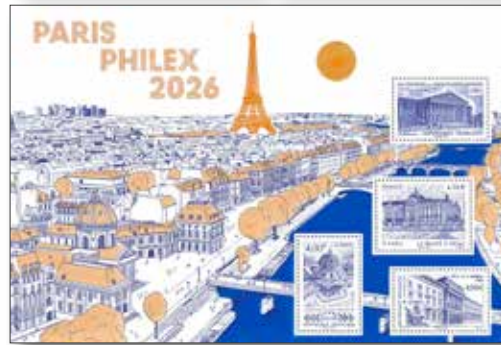
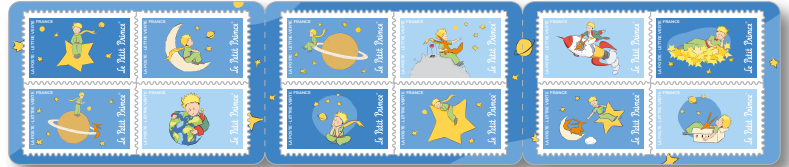




Mondial du Timbre Paris 2026



TOUTE LA PASSION DE LA COLLECTION

Du jeudi 11 au samedi 13 juin 2026
de 9h30 à 17h30 (sauf le 13 juin jusqu'à 17h)

Paris Expo Porte de Versailles - Hall 5.1 - Paris 15^e
Métro 12, Tramway T2 et T3a Station Porte de Versailles
Dimanche 14 juin de 9h30 à 13h accès uniquement aux collections du Championnat de France

ENTRÉE GRATUITE



CONTACTS



CNEP

Paolo SALVATORI
contact@cnep-philatelie.fr
Secrétariat CNEP :
Tél. : 01 45 23 00 56
www.cnep-philatelie.fr



PHILAPOSTE-LA POSTE

Segolène HUCHEZ-GODELUCK
segolene.godeluck@laposte.fr
Tél. : 06 50 10 93 63

Maryline GUILLET
maryline.guilet@laposte.fr
Tél. : 06 32 77 39 65

www.lecarredence.fr



FFAP

Martine DIVAY
ffap@laposte.net
www.ffap.net

SOMMAIRE

- 3-4** Les essentiels du salon
- 5-7** Programme des animations
- 8** Les animations
- 9** Les tables rondes
- 10-14** Les créations spéciales
- 15-22** Les émissions premier jour
- 23-25** Les carnets
- 26** Le collector
- 27** Les packs LISA
- 28-32** Autres produits de collection
- 33-34** Récapitulatif des émissions et produits spéciaux
- 35-36** Informations pratiques
- 36** Oblitérations temporaires
- 37-42** Les organisateurs
- 43-46** Les partenaires

15 000 VISITEURS ATTENDUS AU SALON

LE SALON DES COLLECTIONNEURS ET DES PASSIONNÉS DE TIMBRES

Le salon répond à toutes les attentes des collectionneurs avec un parcours philatélique complet. Des animations pour tous les publics mettent en scène le timbre sous des aspects historiques, culturels, ludiques...

À LA DÉCOUVERTE DU MONDIAL DU TIMBRE PARIS 2026...

Centenaire de la création de la Fédération Internationale de Philatélie.

**Le Championnat de France de Philatélie :
Plus de 70 participants
Plus de 350 cadres d'exposition**

**253 collections de l'Open Nature
Philatélique 2026.**

Exposition photos « Pure nature »

Découvrez la compétition grâce à la **Compagnie des Guides de la Philatélie®** qui présente au grand public, et aux spécialistes, les différentes facettes de la collection et les pièces remarquables sélectionnées pour le Championnat de France de philatélie.

Remise du prix du Cercle de la Presse Philatélique.

Les stands de négociants français et étrangers

La CNEP regroupe 50 professionnels du timbre qui proposeront des nouveautés et des pièces de collection aux philatélistes. Les plus grandes enseignes philatéliques françaises seront présentes.

Des Postes internationales présenteront leurs nouveautés et leurs produits originaux :

- **Les Terres Australes et Antarctiques Françaises (TAAF)**

- **La Poste du Luxembourg**

- **Les postes représentées par leurs agents en France :** Guernesey, Alderney, Ile de Sercq (Sark), Ile de Man, Suède, Territoires d'Outre Mer (Ile de l'Ascension, Territoire Antarctique Britannique, Iles Falkland, Géorgie du Sud et Tristan da Cunha).

Postcrossing meetup : invitation de la communauté de Postcrossers pour échanger sur leurs expériences

Dès le jeudi 11 juin

**Toutes les émissions « Premier Jour »,
les créations d'exception
et les produits de collection
seront lancés sur le stand de
Philaposte - La Poste**

Présentation officielle des timbres

Jeudi 11 juin

**Le Petit Prince 80 ans - Ron Agam
- Métiers d'Art Calligraphe**

Vendredi 12 juin

**Collector 400 ans de la Marine nationale,
Timbre Jean-Paul Belmondo (dévoilement),
Nikos Aliagas « Danse millénaire »**

Cérémonie des Trophées de la 35^e Élection du Timbre

Le 11 juin à 19h en direct sur la chaîne Youtube Philaposte

Timbres

Collectors
de timbres

Blocs de timbres

Carnets
de correspondance



Timbres
des postes partenaires

Oblitérations

Vignettes LISA

Créations
d'exception



DES ANIMATIONS ET DES SURPRISES

- ▶ Assistez à des **tables rondes thématiques** (timbres digitaux, collections philatéliques, timbres des TAAF, l'écrit à l'école...) et à des **interviews** pour découvrir les coulisses de la création des timbres.
 - ▶ Participez à une **vente aux enchères** de produits philatéliques.
 - ▶ Testez la **visite immersive dans l'Imprimerie** française des timbres-poste !
 - ▶ Essayez la **calligraphie** plume et créez votre marque page avec l'unique Meilleur Ouvrier de France de Calligraphie.
 - ▶ Classez **les timbres de la série Cœur** de Saint-Laurent à celui de la Maison Fragonard.
 - ▶ Assistez à des **démonstrations de gravure** par des artistes du timbre.
 - ▶ Faites dédicacer par **les artistes graveurs et créateurs de timbres** leurs œuvres.
 - ▶ **Jouez avec l'Adphile :**
 - Testez votre orthographe à la **Grande Dictée du Timbre**
 - Participez à la construction d'un **mur de briques** sur les gestes du foot, à des **ateliers créatifs** et au **quiz** pour gagner des cadeaux
 - Partez à la « **Chasse aux timbres Adphile 2.0** ».
- C'est parti !

En jouant, gagnez de nombreux cadeaux !

LES PARTENAIRES

- ▶ **Musée Postal**
Des pépites à découvrir ! Trésors philatéliques, Marianne, cartes postales rares, laissez-vous surprendre sur le stand du Musée Postal.
- ▶ **L'Académie de Philatélie**
L'Académie animera des conférences le 13 juin avec interventions d'experts.
- ▶ **L'Art du Timbre Gravé**
L'association présente les œuvres de nombreux artistes graveurs et créateurs de timbres qui dédicaceront leurs dernières réalisations.
Les horaires des dédicaces seront à consulter sur le site : www.artdutimbregreve.com

LES ORGANISATEURS DU SALON

Le commissariat général est assuré par Paolo SALVATORI, Président de la CNEP. Philippe LESAGE, Président de la FFAP et Paul DWORKIN, Directeur de Philaposte et président de l'Adphile, sont les commissaires exécutifs.



La CNEP - Chambre syndicale française des Négociants et Experts en Philatélie regroupe les négociants en philatélie et histoire postale, français et étrangers, les experts reconnus, les fabricants et détaillants de matériel, les éditeurs de documents philatéliques et de catalogues et offre le maximum de garanties aux collectionneurs.



Philaposte est une entité, au sein de la Branche Grand Public et Numérique du Groupe La Poste, qui conçoit, imprime et diffuse les timbres du programme philatélique de France, ainsi que d'autres produits d'impression sécurisée.



L'Adphile est une association loi 1901 créée il y a 40 ans. Sa raison d'être est de promouvoir et développer le loisir philatélique pour ses multiples vertus pédagogiques, récréatives et intergénérationnelles, ainsi que l'écriture à travers la correspondance.



La FFAP Découvrez la compétition grâce à la Compagnie des Guides de la Philatélie qui présente au grand public et aux spécialistes les facettes de la collection et les pièces remarquables, Accueil adapté pour le jeune public.

PROGRAMME DES ANIMATIONS

LES ESPACES

Scène
centrale

Espace
Adphile

Espace
conférences

Espace
mosaïque

JEUDI 11 JUIN

10h - 17h	Animations Adphile : chasse aux timbres, ateliers créatifs, quiz...
10h - 17h	Construction d'une mosaïque « Gestes du foot »
10h - 12h	Visite immersive dans l'imprimerie des timbres et produits sécurisés La Poste Quiz « Une série qui a du cœur »
11h - 12h30	Inauguration du Salon par CNEP, La Poste et la FFAP en présence des représentants de la Fédération Internationale de Philatélie (FIP) et d'artistes du timbre
14h - 17h	Interviews d'artistes et de partenaires du timbre
14h - 16h	Visite immersive dans l'imprimerie des timbres et produits sécurisés La Poste Quiz « Une série qui a du cœur »
14h - 14h30	Table-ronde des TAAF par Yvert & Tellier
15h - 15h45	Table-ronde : la place des collections philatéliques au cours de ces 80 ans au Musée Postal
16h - 16h30	Remise de prix par le Cercle de la Presse Philatélique



Cérémonie des trophées de la 35^e Élection du Timbre
le jeudi 11 juin à **19h00** sur la chaîne YouTube Philaposte

LES ESPACES

Scène
centrale

Espace
Adphile

Espace
conférences

Espace
mosaïque

VENDREDI 12 JUIN

10h - 17h	Animations Adphile : chasse aux timbres, ateliers créatifs, quiz...
10h - 17h	Construction d'une mosaïque « Gestes du foot »
10h - 12h	Visite immersive dans l'imprimerie des timbres et produits sécurisés La Poste Quiz «Une série qui a du cœur»
10h - 11h	Interviews d'artistes et de partenaires du timbre Démonstration de calligraphie par Paule PERSIL, unique MOF Calligraphie
10h - 11h	Table-ronde : Comment collectionner les timbres digitaux ?
11h - 11h30	Présentation du collector de timbres « 400 ans de la Marine nationale »
11h45 - 12h	Dévoilement du timbre Jean-Paul Belmondo par son fils Paul Belmondo
12h - 13h	Démonstration de calligraphie par Paule PERSIL, unique MOF Calligraphie
14h - 17h	Présentation du timbre Nikos Aliagas « Danse millénaire » puis dédicaces du timbre par Nikos Aliagas
14h - 17h	Visite immersive dans l'imprimerie des timbres et produits sécurisés La Poste Quiz «Une série qui a du cœur»
14h30 - 16h30	Atelier de calligraphie par Paule Persil, unique MOF Calligraphie
14h30 - 17h	Interviews d'artistes et de partenaires du timbre
14h30 - 17h30	Vente aux enchères de philatélie par Yvert & Tellier et Interenchères

LES ESPACES

Scène
centrale

Espace
Adphile

Espace
conférences

Espace
mosaïque

Espace plis
et oblitérations - La Poste

SAMEDI 13 JUIN

10h - 17h	Animations Adphile : chasse aux timbres, ateliers créatifs, quiz...
10h - 17h	Construction d'une mosaïque « Gestes du foot »
10h - 12h	Visite immersive dans l'imprimerie des timbres et produits sécurisés La Poste Quiz «Une série qui a du cœur» Atelier de calligraphie par Paule Persil, unique MOF Calligraphie
10h - 13h	Interviews d'artistes et de partenaires du timbre
10h - 11h	Table-ronde : Quelle place pour l'écrit et La Poste à l'école ?
11h - 12h30	La Grande Dictée du Timbre
13h30 - 15h30	Postcrossing Meetup : invitation de la communauté de Postcrossers pour échanger sur leurs expériences
14h - 16h	Quiz «Une série qui a du cœur» Atelier de calligraphie par Paule Persil, unique MOF Calligraphie
14h - 16h	Mini tables-rondes par l'Académie de Philatélie

LES ANIMATIONS



VISITE IMMERSIVE dans l'IMPRIMERIE DES TIMBRES

Equipé(e) d'un casque de Réalité Virtuelle, vous entrez dans un site certifié, hautement sécurisé pour une visite de 4 minutes au cœur de la fabrication des timbres !

Tradition et innovation, savoir-faire et nouvelles technologies...

Une expérience immersive en 360°

ATELIER CALLIGRAPHIE & GAUFRAGE

avec Paule Persil, Meilleur Ouvrier de France FR Calligraphie.

Durant 30 à 45 minutes vous pourrez vous essayer à la calligraphie plume, porte-plume et encrier afin de créer votre propre MARQUE-PAGES illustré par Paule Persil avec votre prénom ou celui à qui vous voulez l'offrir.



Vous placerez également un grand CŒUR sur votre marque-page par la technique du GAUFRAGE. Paule Persil vous accompagnera tout au long de votre création.

Ainsi vous repartirez avec une CREATION ORIGINALE signée de votre main en collaboration avec la seule Meilleur Ouvrier de France en Calligraphie



GRAVURE EN DIRECT

Assistez à des démonstrations de gravure et découvrez les outils des artistes graveur sur le stand de l'Art du Timbre Gravé. Avec Christophe Laborde-Balen, Pierre Albuissou, Pierre Bara, et Sarah Lazarevic.



DÉCOUVERTE & CRÉATIVITÉ

NOUVEAU : La chasse aux timbres ADPHILE 2.0. Retrouvez les 9 timbres cachés au cœur du salon.

Des ateliers pour tous les goûts : des loisirs créatifs à la correspondance solidaire. Un quiz et des lots à gagner (puzzle, jeu memory, cahier de coloriage).

Construction d'un mur de briques sur les gestes du foot.

La « Grande Dictée du Timbre » par un animateur surprise.



UNE SÉRIE QUI A DU CŒUR

Classez les 27 timbres de la série Cœur du plus ancien (2000) au plus récent (2026).



1 27



TABLES RONDES

Jeudi 11 juin de 14h00 à 14h30

Timbres des TAAF (Terres australes et antarctiques françaises)

■ **Benoit GERVAIS**

Président Directeur Général d'Yvert & Tellier

de 15h00 à 15h45

La place des collections philatéliques au cours de ces 80 ans au Musée Postal

■ **Chloé LE MAT**

Responsable des collections philatéliques et d'art postal

■ **Monika NOWACKA**

Directrice du département du Patrimoine, de l'Histoire et des Collections

Vendredi 12 juin de 10h00 à 11h00

Comment collectionner les timbres digitaux ?

■ **Luc MANGIN**

*Expert et collectionneur international de crypto-timbres,
président de l'Association Française des Timbres Digitaux (AFTD)*

■ **Swanee MOUTON**

*Directeur adjoint marketing et commercial de Philaposte,
vice-président de l'Association Française des Timbres Digitaux (AFTD)*

■ **Mohamed LADDADA**

Responsable de l'offre NFTimbre à Philaposte

■ **Benjamin COMBES**

*Chef de Programme Philatélie et Patrimoine documentaire à l'UPU,
Secrétaire général de l'Association mondiale pour le développement
de la philatélie (AMDP)*

■ **Des collectionneurs** (en visio-conférence)

Samedi 13 juin de 10h00 à 10h45

Quelle place pour l'écrit et La Poste à l'école ?

■ **Alexandra BARDET**

Directrice de l'Adphile

■ **Hélène de FOUGEROUX**

Directrice Marketing et Commercial des nouveaux marchés de collection

■ **Aude GUENEAU**

Enseignante et CEO Plume

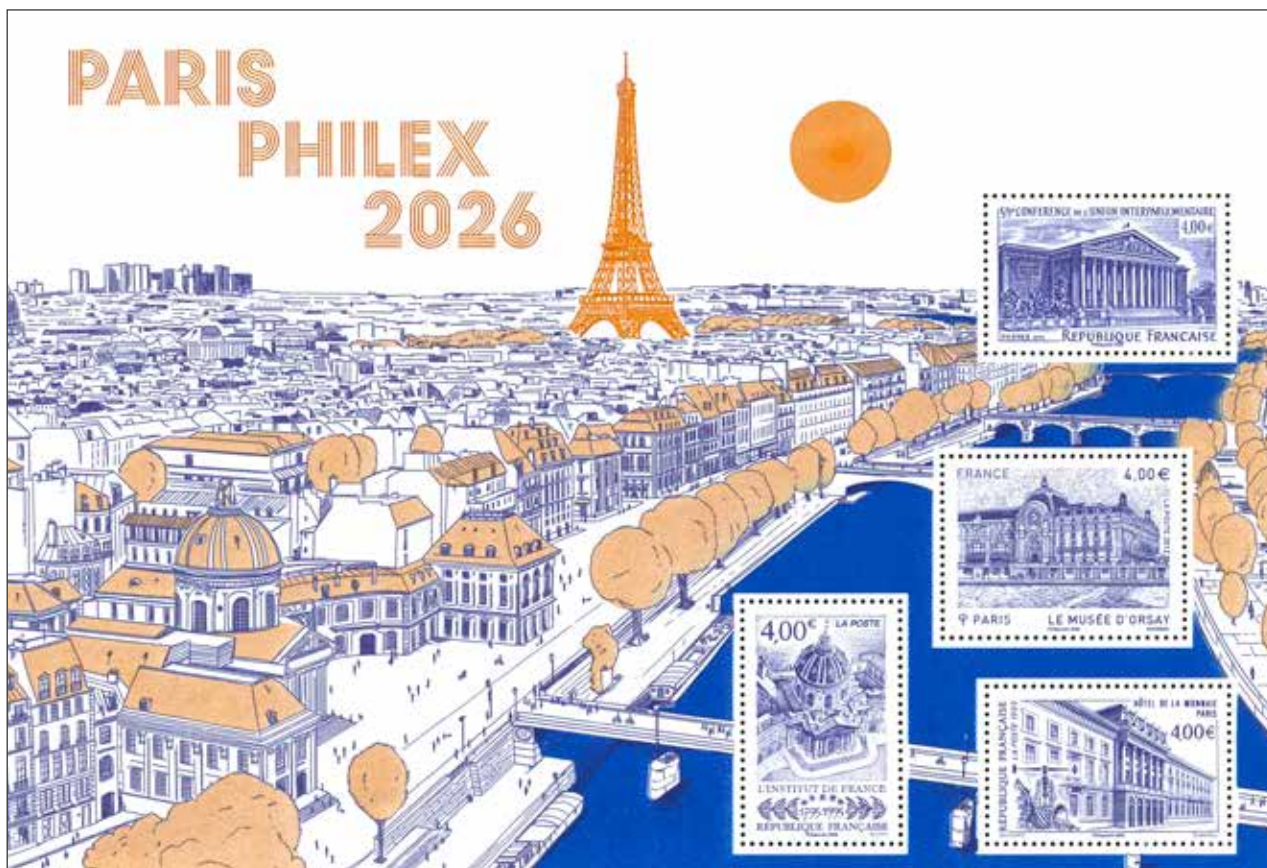
De 14h00 à 16h00

L'Académie de Philatélie

(Mini conférences voir détails page 45)

LES CRÉATIONS SPÉCIALES

BLOC DORÉ PARIS PHILEX 2026



Réf. : 11 26 098

Le bloc doré est un bloc spécialement émis pour le salon philatélique Paris Philex, se déroulant tous les deux ans, à Porte de Versailles.



Spécificité : dorure à chaud sur le soleil, la Tour Eiffel et le titre « Paris Philex 2026 »

INFOS TECHNIQUES

Création graphique : David LANASPA

Impression : taille-douce

Format du Bloc : 143 x 210 mm

Présentation : bloc de 4 timbres

Tirage : 110 000 exemplaires

Prix de vente : 16 € (4 timbres d'une valeur faciale de 4 €)

Mentions obligatoires : création David Lanaspas, d'après timbres © Musée de La Poste, Paris/La Poste 2026 ; - Bicentenaire de l'Institut de France, 1995 / dessiné par Imprimerie du Timbre et des Valeurs Fiduciaires (ITVF) et gravé par René Quillivic © Adagp, Paris, 2026 - Hôtel de la Monnaie, Paris, 1999 / dessiné par René Quillivic et gravé par Ceslaw Slania - 85^{ème} Congrès de la Fédération Française des Associations Philatéliques Paris - Musée d'Orsay, 2012 / dessiné et gravé par Louis Boursier ; - 59^{ème} Conférence de l'Union interparlementaire - Assemblée nationale, 1971 / dessiné et gravé par Albert Decaris © Adagp, Paris, 2026. Fond de bloc d'après photo © Yves Talensac/Photonstop

Ce bloc a pour spécificité de réimprimer des poinçons taille-douce, historiques ou plus récents, le plus souvent conservés au Musée Postal. Il est complété par une création originale en fond de bloc, sublimée par la dorure à chaud, lui donnant son nom.

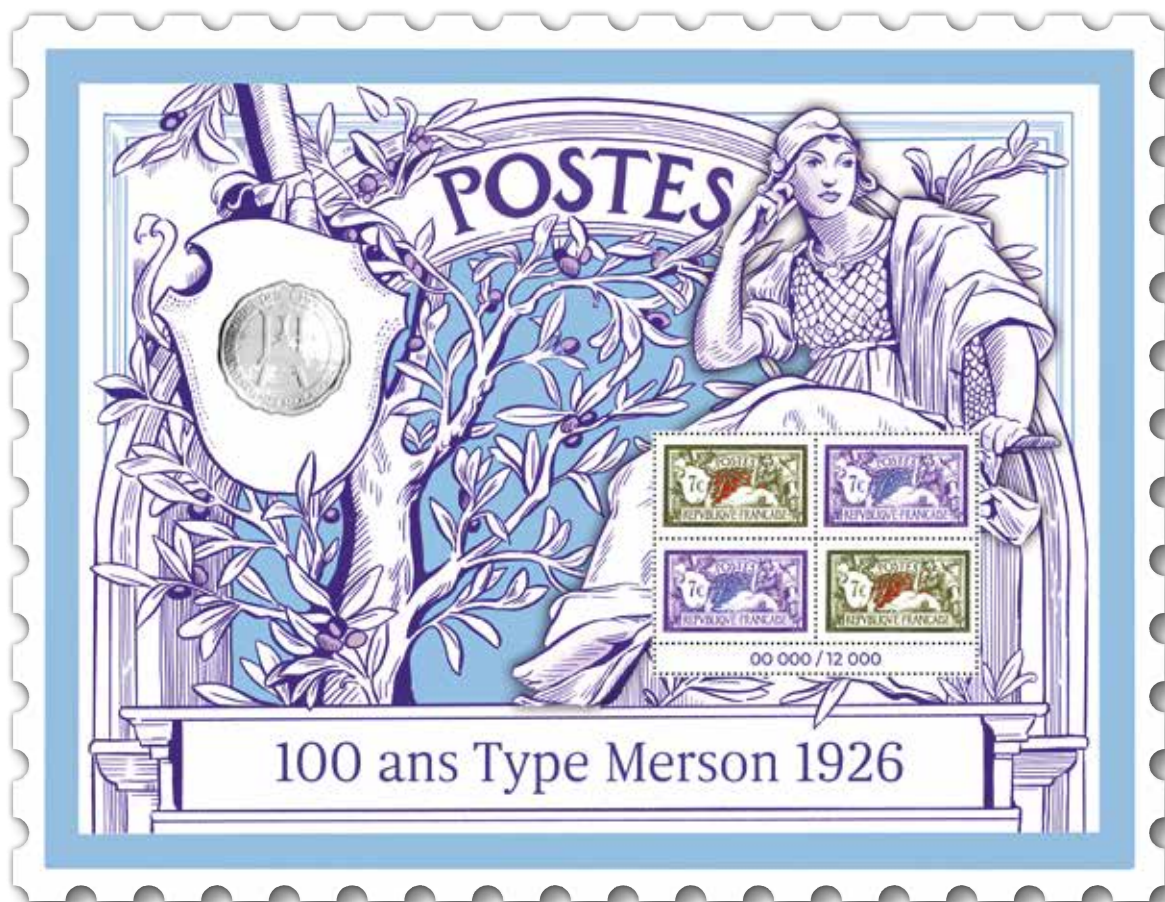
Cette création a pour objectif de mettre en valeur le savoir-faire de l'imprimerie et d'être une représentation très esthétique de Paris.

Après Paris en 2016 (vue générale), Le grand Palais en 2018, La Cathédrale Notre-Dame en 2020, les palais parisiens en 2022, l'Arc de Triomphe en 2024, le bloc 2026 mettra à l'honneur la rive gauche parisienne avec la représentation de quatre timbres illustrant des monuments présents sur les quais (Assemblée nationale, musée d'Orsay, l'institut de France, hôtel de la Monnaie).

Visuel(s) d'après maquette(s) et couleurs non contractuelles

AFFICHE

100 ANS TYPE MERSON 1926



Réf. : 21 26 770

Créé en 1926, le timbre Type Merson s'inscrit dans la grande tradition des timbres d'usage courant français. Son visuel, inspiré de l'art classique, met en scène une figure allégorique de la France, symbole de stabilité, de continuité et d'élégance républicaine.

Ce dessin est l'œuvre de Luc-Olivier Merson (1846-1920), peintre et illustrateur renommé de la fin du XIX^e siècle. Professeur à l'École des Beaux-Arts, Merson a marqué son époque par un style précis, équilibré et profondément symbolique. Son travail témoigne de la volonté de faire du timbre un objet à la fois fonctionnel et artistique.

À l'occasion du centenaire du Type Merson, cette affiche rend hommage à un modèle emblématique de la philatélie française. Les quatre timbres qui la composent reprennent le visuel d'origine, rappelant la richesse graphique et le soin apporté à ce timbre devenu un véritable témoin de son temps.

Cent ans plus tard, le Type Merson continue d'incarner le lien entre art, histoire et correspondance.



Spécificité : Une dorure à chaud est apposée sur le cadre, « POSTES » et « 100 ans Type Merson 1926 ».

Le contour de l'affiche est découpé en forme de dentelures. Un gaufrage met en relief le personnage. L'affiche est numérotée de 00 001 à 12 000. Elle est revêtue du cachet à sec de l'imprimerie. Elle est vendue insérée dans une pochette.

Visuel(s) d'après maquette(s) et couleurs non contractuelles

INFOS TECHNIQUES

Création graphique : AGENCE AROBACE

Gravure : Auguste THEVENIN

Impression : offset et typographie

Format des timbres : 40 x 26 mm

Format de l'affiche : 286 x 220 mm

Présentation : bloc de 4 timbres

Tirage : 12 000 exemplaires

Prix de vente : 28 € (4 timbres d'une valeur faciale de 7 €)

Conception graphique du timbre à date : Arobace

Mentions obligatoires : conception graphique : Arobace d'après Type Merson, création Luc-Olivier Merson et gravure Auguste Thévenin © Musée Postal - La Poste 2026

DIORAMA OPÉRA-BALLET



Gérard Lo Monaco, né en 1948 à Buenos Aires, est illustrateur, créateur de livres animés, typographe, designer et scénographe. Après le premier Diorama consacré à l'atelier du graveur, en 2024, le suivant a pour thème l'Opéra-Ballet.

Ce diorama-Opéra-Ballet se compose de quatre scènes assemblées et témoigne du savoir-faire de l'imprimerie des timbres et produits sécurisés du Groupe La Poste, située en Dordogne. Assemblé à la main, sans aucun point de colle, il est fabriqué et imprimé en quadrichromie sur papier Fedrigoni 260g/m², il inclut 4 timbres-poste spécialement réimprimés en taille-douce, gravés par Jacky Larrivière.

Ce diorama est une construction en papier qui restitue l'illusion de la profondeur s'inspirant du principe du « tunnel », divertissement optique en vogue à la fin du XIX^e siècle. Il est l'écrin précieux qui présente les timbres-poste émis en 1994, d'après l'œuvre de Fernand Léger (1881-1955), célébrant les ballets suédois.

INFOS TECHNIQUES

Conception et illustrations : Gérard LO MONACO

Impression : offset

Format des timbres : 26 x 40 mm

Format du diorama : 195 x 213 mm

Tirage : 10 000 exemplaires

Prix de vente : 19,90 € TTC (avec 4 timbres d'une valeur faciale de 3 €)

Mentions obligatoires : conception et illustration du diorama : Gérard Lo Monaco © Lo Monaco Studio - France. Timbres mis en page par Charles Bridoux, gravés par Jacky Larrivière, d'après un dessin de Fernand Léger. © Musée de La Poste, Paris. La Poste 2026.



Spécificité : il inclut 4 timbres et est fabriqué et imprimé sur papier Fedrigoni 260g/m², en taille-douce et en quadrichromie sans point de colle.

Visuel(s) d'après maquette(s) et couleurs non contractuelles

BLOC SPÉCIAL

MAURICE DE VLAMINCK (1876-1958)



Réf. : 11 26 097

Maurice de Vlaminck (1876-1958), 150 ans de la naissance de l'artiste.

Avec Vlaminck, dont on célèbre cette année les 150 ans, la peinture ne reproduit pas le monde : elle l'embrase. Figure majeure du fauvisme, marqué par Van Gogh, il libère la couleur, mêlant intensité des tons purs, violence des contrastes et cernes sombres, jusqu'à faire vaciller le motif. Dans ses paysages, les routes s'enflamment, les arbres se cabrent, les rivières rugissent. C'est cette peinture d'instinct, dense et fulgurante, qui donne à son œuvre sa puissance si singulière.

INFOS TECHNIQUES

Création : Ségolène CARRON

Dessin : Maurice de VLAMINCK

Gravure : Pierre BÉQUET

Impression : taille-douce

Format des timbres : 52 x 40,85 mm

Format du bloc : 140 x 220 mm

Présentation : bloc de 4 timbres

Tirage : 35 000 exemplaires

Prix de vente : 24 € (4 timbres d'une valeur faciale de 6 €)

Conception graphique du timbre à date : Ségolène Carron

Mentions obligatoires : bloc de timbres (taille-douce) : Création et mise en page Ségolène Carron.
Timbres (taille-douce) : Maurice de Vlaminck, Nature Mortes - Musée d'Orsay (1907), création.
Maurice de Vlaminck © Adagp, Paris 2026 et gravure Pierre Béquet.

Visuel(s) d'après maquette(s) et couleurs non contractuelles

BLOC SPÉCIAL

GEORGE SAND (1804-1876)



Réf. : 11 26 127

George Sand (1804-1876)

George Sand, grande figure de la littérature française du XIX^e siècle, incarne une plume libre et engagée. Autrice de romans majeurs comme *La Mare au Diable* ou *Indiana*, elle explore les élans du cœur et les injustices sociales. Son esprit audacieux, jusque dans sa vie personnelle, en fait une icône d'indépendance et de modernité. Proche d'artistes tels que Frédéric Chopin, elle a marqué son époque par ses engagements et son influence. Célébrer les 150 ans de sa disparition, c'est rendre hommage à une femme visionnaire dont l'héritage résonne encore aujourd'hui.

INFOS TECHNIQUES

Création et gravure : Paul LEMAGNY

Mise en page : Emmanuel VEDRENNE

Impression : taille-douce

Format des timbres : 26 x 40 mm

Format du bloc : 153 x 105 mm

Présentation : bloc de 3 timbres

Tirage : 100 000 exemplaires

Prix de vente : 12 € (3 timbres d'une valeur faciale de 4 €)

Conception graphique du timbre à date : Emmanuel Vedrenne

Mentions obligatoires : bloc de timbres (taille-douce) : mise en page Emmanuel Vedrenne d'après timbre dessiné et gravé par Paul Lemagny (d'après un autoportrait de George Sand). Dessin du fond de bloc: Emmanuel Vedrenne. © Musée de La Poste - La Poste, 2026

Visuel(s) d'après maquette(s) et couleurs non contractuelles

LES ÉMISSIONS PREMIER JOUR

TIMBRE ET SOUVENIR PHILATÉLIQUE LE PETIT PRINCE - 80 ANS



Réf. : 13 26 013



Réf. : 21 26 407

La Poste émet le timbre de la série jeunesse 2026 sur Le Petit Prince à l'occasion du 80^e anniversaire de la parution de la première édition.

INFOS TECHNIQUES DU TIMBRE

Création : Studio PEKELO
Mise en page : Studio PEKELO
Impression : héliogravure
Format du timbre : 30 x 40,85 mm
Présentation : 15 timbres à la feuille
Tirage : 705 000 exemplaires
Valeur faciale : 2,25 € Lettre internationale
Conception graphique timbre à date : Studio PEKELO

Mentions obligatoires : création Agence Pekelo d'après Le Petit Prince® © SOGEX 2026. Produit vendu uniquement en Europe

INFOS TECHNIQUES DU SOUVENIR

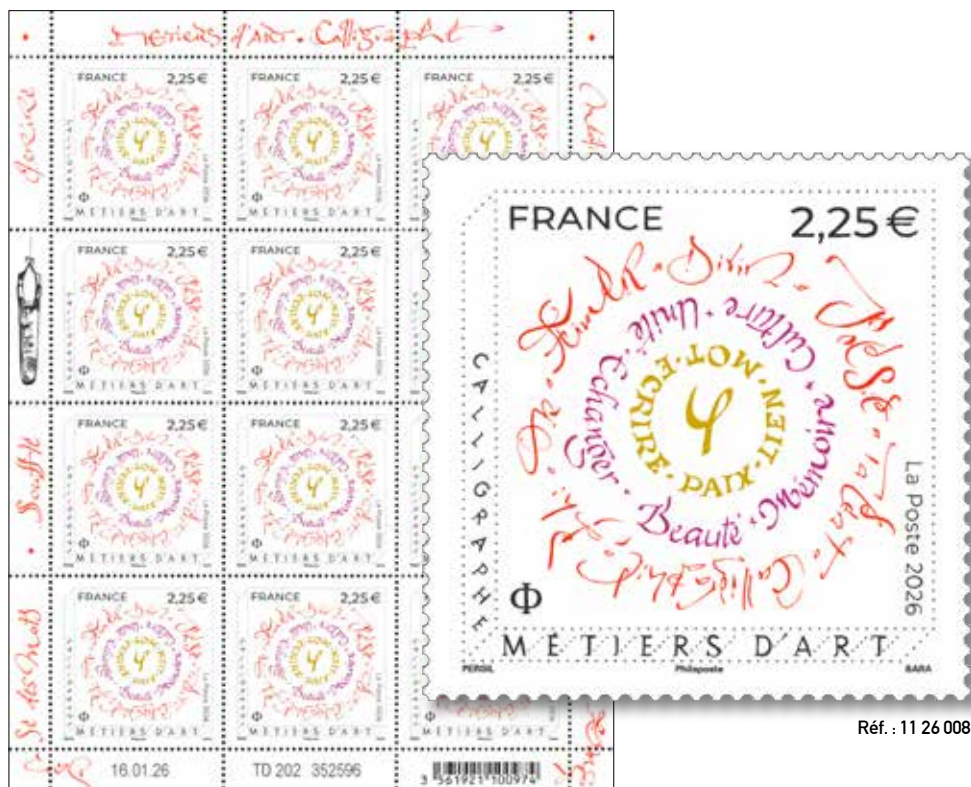
Impression :
Feuillet : héliogravure
Carte : offset
Tirage : 20 000 exemplaires
Prix de vente : 5,00 € (1 feuillet de 1 timbre)

Mentions obligatoires : création Agence Pekelo d'après Le Petit Prince® © SOGEX 2026. Produit vendu uniquement en Europe

Visuel(s) d'après maquette(s) et couleurs non contractuelles

TIMBRE ET SOUVENIR PHILATÉLIQUE

MÉTIER D'ART - CALLIGRAPHE



Réf. : 11 26 008

La Poste émet un timbre dans la série Métiers d'Art, initiée en 2016, avec le savoir-faire du calligraphe, qui succède à celui de l'horloger.



Spécificité : une dorure à chaud est apposée sur le signe phi au centre du timbre ainsi que sur le premier cercle intérieur.



Réf. : 21 26 405

INFOS TECHNIQUES DU TIMBRE

Création : Paule PERSIL
 Gravure : Pierre BARA
 Impression : taille-douce
 Format du timbre : 40,85 x 40,85 mm
 Présentation : 12 timbres à la feuille
 Tirage : 698 400 exemplaires
 Mise en page : Bruno GHIRINGHELLI
 Valeur faciale : 2,25 € Lettre Internationale
 Conception graphique timbre à date : Paule PERSIL

Mentions obligatoires : timbre-poste (taille-douce) : création Paule Persil, mise en page Bruno Ghiringhelli et gravure Pierre Bara.

INFOS TECHNIQUES DU SOUVENIR

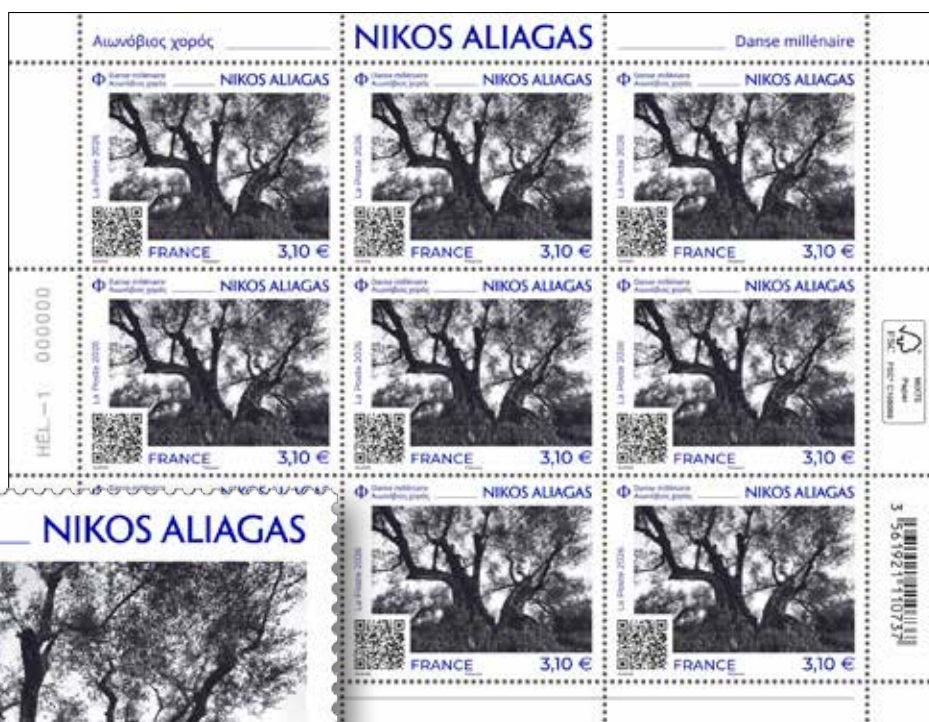
Impression :
 Feuillet : taille-douce
 Carte : offset
 Tirage : 20 000 exemplaires
 Prix de vente : 5,00 € (1 feuillet de 1 timbre)

Mentions obligatoires : timbre et souvenir philatélique : création Paule Persil et mise en page Bruno Ghiringhelli. Gravure Pierre Bara.

Visuel(s) d'après maquette(s) et couleurs non contractuelles

TIMBRE

NIKOS ALIAGAS - DANSE MILLÉNAIRE



Réf. : 11 26 053



« Photographier les oliviers de mon enfance en Grèce, était pour moi une façon de saisir un mouvement qui nous dépasse. Une mémoire du vivant qui continue de nous traverser de siècle en siècle. »

Nikos Aliagas

La Poste émet un timbre de la série artistique illustré par « Danse millénaire », une œuvre de Nikos Aliagas où deux oliviers semblent s'unir pour devenir «un» dans un mouvement suspendu.

En scannant le QR code, le timbre s'animerà à compter du 11 juin 2026.

Il prolongera l'expérience de l'œuvre « Danse millénaire » : les oliviers s'animent par le mouvement poétique du vent. La voix de Nikos Aliagas nous transporte en Grèce, sur la terre de ses ancêtres, où l'olivier incarne un symbole de paix et de transmission.

INFOS TECHNIQUES DU TIMBRE

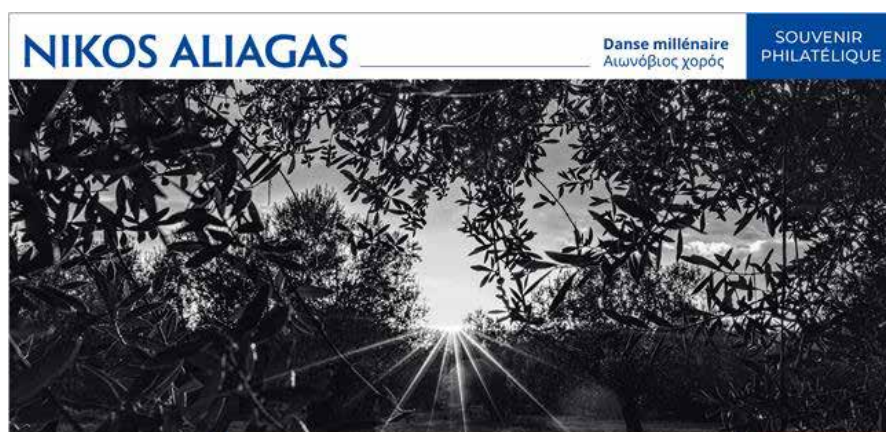
Création : Nikos ALIAGAS
 Mise en page : Emmanuel VEDRENNE
 Impression : héliogravure
 Format du timbre : 52 x 40,85 mm
 Présentation : 9 timbres à la feuille
 Tirage : 448 200 exemplaires
 Valeur faciale : 3,10 € Lettre verte 100g
 Conception graphique timbre à date : Emmanuel VEDRENNE
 d'après logo © Nikos Aliagas.

Mentions obligatoires : timbre-poste (héliogravure) : mise en page Emmanuel Vedrenne d'après photo © Nikos Aliagas

Visuel(s) d'après maquette(s) et couleurs non contractuelles

SOUVENIR PHILATÉLIQUE

NIKOS ALIAGAS - DANSE MILLÉNAIRE



"Lumière originale, mémoire vivante."
"Φως αρχέγονο, κρίση αβύσσου."
Nikos Aliagas



Réf. : 21 26 413

La réalité augmentée

Une nouvelle application à télécharger sur téléphone ou tablette a été créée par Philaposte. Dédiée à la réalité augmentée, elle a un double objectif :

- elle permet d'héberger l'ensemble des timbres augmentés,
- elle offre la possibilité de conserver une expérience unique et de la revivre à tout moment en scannant le timbre.

Le timbre « Nikos Aliagas – Danse millénaire » est le premier timbre augmenté de cette application. D'autres timbres « augmentés » sont déjà en préparation !

Extrait « Deux silhouettes enlacées, enracinées depuis la nuit des temps, s'élèvent dans l'air. Des corps très anciens. Leurs troncs portent la mémoire d'un mouvement commencé bien avant notre naissance. Dans cette lente improvisation, une épaule bascule, un frémissement cède, une torsion revient sans cesse et jamais ne se répète... » Nikos ALIAGAS, 19 avril 2026, Paris.

© La Poste - Tous droits réservés

INFOS TECHNIQUES DU SOUVENIR

Impression :

Feuillet : héliogravure

Carte : offset

Tirage : 20 000 exemplaires

Prix de vente : 5,00 € (1 feuillet de 1 timbre)

Mentions obligatoires : timbre-poste (héliogravure) : mise en page Emmanuel Vedrenne d'après photo © Nikos Aliagas. Souvenir philatélique : mise en page Emmanuel Vedrenne d'après photo © Nikos Aliagas

Visuel(s) d'après maquette(s) et couleurs non contractuelles

TIMBRE JR - LA CAVERNE DU PONT-NEUF



Réf. : 11 26 059

La Poste émet un timbre de la série artistique, illustré par l'œuvre « La Caverne du Pont-Neuf » de JR, connu pour ses réalisations en trompe-l'œil à grande échelle.

Visuel(s) d'après maquette(s) et couleurs non contractuelles

INFOS TECHNIQUES

Création : JR
 Mise en page : Bruno GHIRINGHELLI
 Impression : offset
 Format du timbre : 52 x 40,85 mm
 Présentation : 9 timbres à la feuille
 Tirage : 448 200 exemplaires
 Valeur faciale : 3,10 € Lettre verte 100g
 Conception graphique timbre à date :
 Bruno GHIRINGHELLI d'après logo © JR

Mentions obligatoires : timbre-poste (offset) : mise en page Bruno Ghiringhelli d'après œuvre JR.

TIMBRE RON AGAM



La Poste émet un timbre de la série artistique, illustré par une œuvre originale de Ron Agam, connu pour son art holographique et lenticulaire 3D.

INFOS TECHNIQUES

Création : Ron AGAM
 Mise en page : Cécile COTTÉ
 Impression : héliogravure
 Format du timbre : 40,85 x 40,85 mm
 Présentation : 12 timbres à la feuille
 Tirage : 610 200 exemplaires
 Valeur faciale : 2,25 € Lettre internationale
 Conception graphique timbre à date :
 Emmanuel VEDRENNE

Mentions obligatoires : création Ron AGAM et mise en page Cécile COTTÉ.



Spécificité : Un film transparent irisé est apposé par bandes verticales sur le timbre pour créer une diffraction de l'image et se rapprocher de l'effet lenticulaire de l'œuvre originale.

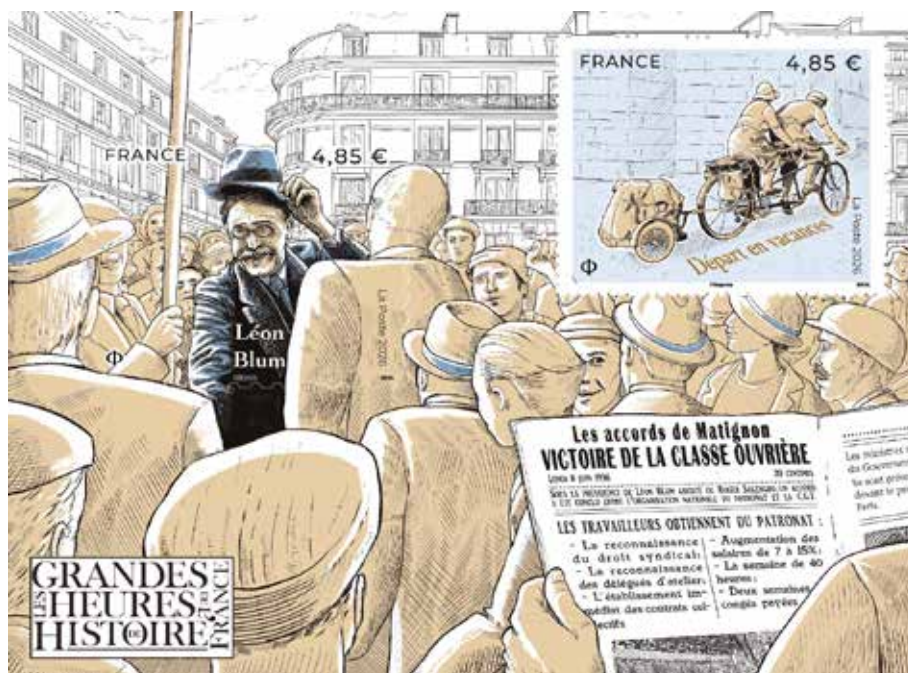
Visuel(s) d'après maquette(s) et couleurs non contractuelles

Réf. : 11 26 052

BLOC ET SOUVENIR PHILATÉLIQUE

LES GRANDES HEURES DE L'HISTOIRE DE FRANCE

LES ACCORDS DE MATIGNON



Réf. : 11 26 099

La Poste émet un bloc de la série les Grandes Heures de l'histoire de France, illustré par deux timbres qui mettent à l'honneur les accords de Matignon, instaurés sous la présidence de Léon Blum.

INFOS TECHNIQUES DU BLOC

Création et gravure : Nicolas BICAL
 Mise en page : Nicolas BICAL
 Impression : taille-douce
 Format des timbres : 52 x 40,85 mm
 Format du bloc : 143 x 105 mm
 Présentation : bloc de 2 timbres
 Tirage : 200 000 exemplaires
 Valeur faciale de chaque timbre : 4,85 € Lettre internationale 100g
 Prix de vente du bloc : 9,70 €
 Conception graphique timbre à date : Nicolas BICAL

Mentions obligatoires : Bloc de deux timbres-poste (taille-douce) : création et gravure Nicolas BICAL, timbres et fond de bloc d'après photos : «Léon Blum (1872-1950), homme politique français, à une manifestation au Mur des Fédérés. Paris, vers 1936» (c) Roger-Viollet

INFOS TECHNIQUES DU SOUVENIR

Impression :
 Feuillet : taille-douce
 Carte : offset
 Tirage : 20 000 exemplaires
 Prix de vente : 11,50 € (1 feuillet de 2 timbres)

Mentions obligatoires : souvenir philatélique : carte et feuillet mise en page Bruno Chiringhelli d'après photos : «Couverture du carnet de billets populaires de congé annuel.» © Roger-Viollet. Timbres-poste (taille-douce) : création et gravure Nicolas Bical : « Léon Blum Homme politique français », © Roger-Viollet, « Congés payés », ©Hélène Roger-Viollet & Jean Fischer / Roger-Viollet.



Réf. : 21 26 406

Visuel(s) d'après maquette(s) et couleurs non contractuelles

TIMBRE PALAIS DU TAU - REIMS



La Poste émet un timbre sur le Palais du Tau à Reims, écrin du futur Musée des Sacres.



Réf. : 11 26 016

Visuel(s) d'après maquette(s) et couleurs non contractuelles

INFOS TECHNIQUES

Création : Vincent LELIÈVRE
Gravure : Claude JUMÉLET
Impression : taille-douce
Format du timbre : 35 x 26 mm
Présentation : 15 timbres à la feuille
Tirage : 702 000 exemplaires
Valeur faciale : 1,52 € Lettre verte
Conception graphique timbre à date :
 Vincent LELIÈVRE

Mentions obligatoires : timbre-poste (taille-douce) : création Vincent Lelièvre et gravure Claude Jumelet, d'après photos © Jean-Luc Paillé / Centre des monuments nationaux. Contours de feuilles : Création Vincent Lelièvre

TIMBRE 99^E CONGRÈS DE LA FFAP HÔTEL DE SOUBISE PARIS



Réf. : 11 26 014

Visuel(s) d'après maquette(s) et couleurs non contractuelles

La Poste émet un timbre à l'occasion du 99^e congrès de la Fédération Française des Associations Philatéliques (FFAP), illustré par l'hôtel de Soubise à Paris.

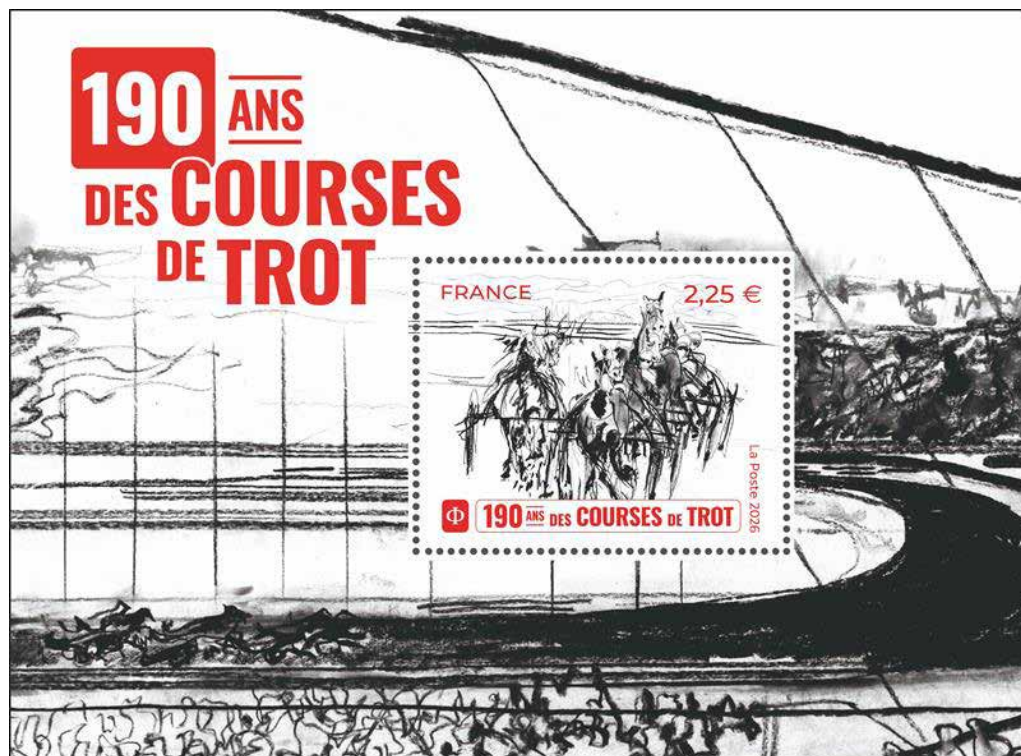
INFOS TECHNIQUES

Création et gravure : Elsa CATELIN
Impression : taille-douce
Format du timbre : 40 x 30 mm
Format de la vignette : 26 x 30 mm
Présentation : 10 timbres à la feuille
Tirage : 702 000 exemplaires
Conception graphique du timbre à date : Elsa CATELIN
Valeur faciale : 1,52 € Lettre verte

Mentions obligatoires : création et gravure Elsa Catelin. Timbre : d'après photo © MATTES René / hemis.fr. Contour : d'après photo © Collection Artedia / Bridgeman Images. Vignette : © Fédération Internationale de Philatélie (FIP)

BLOC

190 ANS DES COURSES DE TROT



Réf. : 11 26 100

La Poste émet un bloc d'un timbre mettant à l'honneur les courses de trot, à l'occasion de leur 190^e anniversaire.

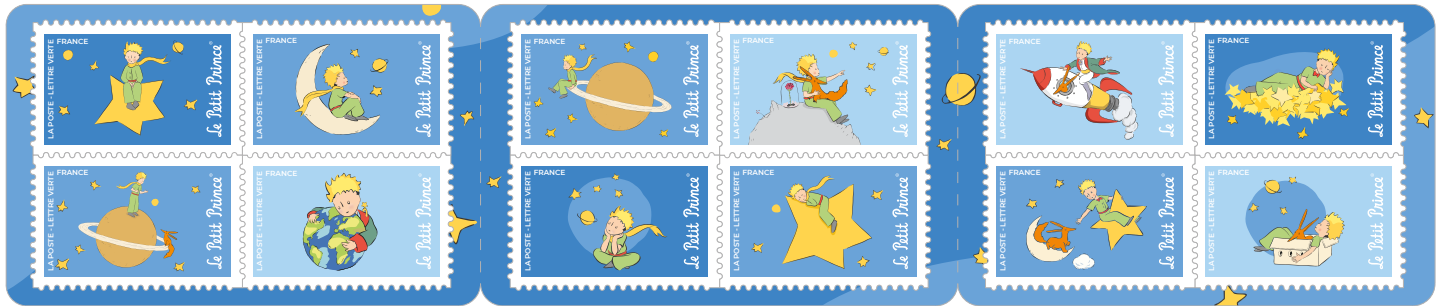
INFOS TECHNIQUES

Conception : Wandrille THIEULIN
Mise en page : Emmanuel VEDRENNE
Impression : héliogravure
Format du timbre : 52 x 40,85 mm
Format du bloc : 143 x 105 mm
Présentation : un bloc d'un timbre
Tirage : 200 000 exemplaires
Valeur faciale : 2,25 € Lettre internationale
Conception graphique timbre à date : Emmanuel VEDRENNE
Mentions obligatoires : création Wandrille THIEULIN et mise en page par Emmanuel VEDRENNE.

Visuel(s) d'après maquette(s) et couleurs non contractuelles

LES CARNETS

LE PETIT PRINCE - 80 ANS



Réf. : 11 26 485

La Poste émet dans la série jeunesse 2026 un carnet de 12 timbres-poste sur Le Petit Prince à l'occasion du 80^e anniversaire de la parution de la première édition.

INFOS TECHNIQUES

Création : Studio PEKELO

Mise en page : Studio PEKELO

Impression : héliogravure

Format du timbre : 38 x 24 mm

Format du carnet : 256 x 54 mm

Présentation : 12 timbres-poste autocollants

Tirage : 2 060 500 exemplaires

Valeur faciale : 1,52 € Lettre verte

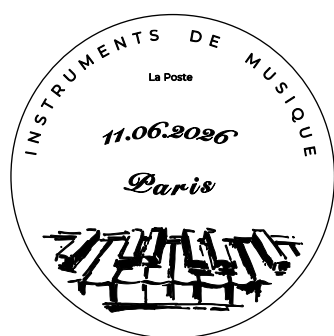
Prix de vente : 18,24 €

Conception graphique timbre à date : Studio PEKELO

Mentions obligatoires : création Agence Pekelo d'après Le Petit Prince® © SOGEX 2026 Produit vendu uniquement en Europe

Visuel(s) d'après maquette(s) et couleurs non contractuelles

CARNET DE COLLECTION INSTRUMENTS DE MUSIQUE



Réf. : 11 26 484

La Poste émet un carnet de 8 timbres-poste mettant en lumière les instruments emblématiques parmi les plus appréciés et collectionnés dans le monde.

INFOS TECHNIQUES

Création : Jeanne MERCIER

Impression couverture : héliogravure

Impression feuillets : typographie

Format du carnet : 264 x 68 mm

Format des timbres : 30 x 40 mm et 40 x 30 mm

Tirage : 20 000 exemplaires

Valeur faciale : 2,25 € Lettre Internationale 20 g

Prix de vente : 18,00 €

Conception graphique timbre à date : Jeanne MERCIER

Mentions obligatoires : création et conception graphique : Jeanne MERCIER. Iconographie © Musée de la musique à la Philharmonie de Paris (75)

Visuel(s) d'après maquette(s) et couleurs non contractuelles

CARNET 2 FEUILLETS 1900 TYPE BLANC



Réf. : 11 26 440



INFOS TECHNIQUES

Impression : typographie

Format des timbres : 40 x 52 mm

Format du carnet : 184 x 57,2 mm

Présentation : carnet de 14 timbres-poste gommés

Tirage : 70 000 exemplaires

Valeur faciale : 2,25 €

Prix de vente : 30,57 € (2 timbres-poste Lettre

Internationale : 20g et 100g et 12 timbres-poste

lettre verte : 1,52 € 20g et 100g)

Création graphique du timbre à date : AGENCE AROBACE

Mentions obligatoires : conception graphique : Arobace, d'après type Blanc, création Paul-Joseph Blanc et gravure Emile Thomas, 1900. © Musée de la Poste - La Poste 2026.

Visuel(s) d'après maquette(s) et couleurs non contractuelles

LE COLLECTOR

À LA RENCONTRE... DU GUÊPIER D'EUROPE



Réf. : 21 26 906

Dans la série « À la rencontre... », La Poste émet un collector sur le guêpier d'Europe, oiseau migrateur figurant parmi les oiseaux les plus colorés de France métropolitaine.

INFOS TECHNIQUES

Conception graphique : LA NOUVELLE

Impression : offset

Format du collector : 148 x 210 mm

Format des timbres : 45 x 37 mm

Présentation : collector de quatre timbres

Tirage : 8 000 exemplaires

Prix de vente : 7,50 € (4 timbres au tarif de la Lettre Verte 20 g)

Conception graphique timbre à date : Geneviève Marot

Mentions obligatoires : conception graphique La nouvelle d'ap. photos © Michel Chardin

Visuel(s) d'après maquette(s) et couleurs non contractuelles

LES PACKS LISA

MONDIAL DU TIMBRE - PARIS 2026 - 40 ANS ADPHILE

INFOS TECHNIQUES

Création : Marguerite CUSINBERCHE
Impression : héliogravure
Format de la vignette : 80 mm X 30 mm
Tirage : 22 500 exemplaires dont 5 000 packs de 3 vignettes
Présentation : Pack de 3 vignettes aux valeurs d'affranchissement en cours Lettre verte 20g et 100g, et Lettre Internationale 20g.
Prix de vente : 6,87 €
Conception graphique timbre à date : Marguerite CUSINBERCHE

Mentions obligatoires : création Marguerite Cusinberche (PAMPA DESIGN)



Réf. : 27 26 101



99E CONGRÈS DE LA FÉDÉRATION FRANÇAISE DES ASSOCIATIONS PHILATÉLIQUES - HÔTEL DE SOUBISE - PARIS 2026

INFOS TECHNIQUES

Création : Sandrine CHIMBAUD
Impression : héliogravure
Format de la vignette : 80 mm X 30 mm
Tirage : 22 500 exemplaires dont 5 000 pack de 3 vignettes
Présentation : Pack de 3 vignettes aux valeurs d'affranchissement en cours Lettre verte 20g et 100g, et Lettre Internationale 20g.
Prix de vente : 6,87 €
Conception graphique timbre à date : Sandrine CHIMBAUD

Mentions obligatoires : création Sandrine Chimbaud d'après photo CHICUREL Arnaud/hemis.fr



Réf. : 27 26 103



MONDIAL DU TIMBRE - PARIS 2026

INFOS TECHNIQUES

Création graphique : AGENCE AROBACE
Gravure : Emile THOMAS
Impression : héliogravure
Format de la vignette : 80 mm X 30 mm
Tirage : 22 500 exemplaires dont 5 000 pack de 3 vignettes
Présentation : Pack de 3 vignettes aux valeurs d'affranchissement en cours Lettre verte 20g et 100g, et Lettre Internationale 20g.
Prix de vente : 6,87 €

Mentions obligatoires : conception graphique : Arobace, d'après type Blanc, création Paul-Joseph Blanc et gravure Émile Thomas, 1900. © Musée Postal – La Poste 2026



Réf. : 27 26 108



Visuel(s) d'après maquette(s) et couleurs non contractuelles

AUTRES PRODUITS DE COLLECTION

BILLET SOUVENIR PARIS-PHILEX 2026 GEORGE SAND 1804-1876



Réf. : 21 26 850

INFOS TECHNIQUES

Conception : Eurobank Note

Tirage : 1000 exemplaires (billet avec un patch holographique argenté)

2000 lots (billet avec un patch holographique argenté et billet avec un patch holographique or)

Prix de vente : 2,00 € l'unité et 4,00 € le lot

Mentions obligatoires : billet souvenir : mise en page EUROBANKNOTE MEMORY d'après le timbre « George Sand 1804-1876 » 1957, dessiné et gravé par Paul Lemagny, logo © Paris-Philex 2026, logo © Ma collection

Le billet 0 euro souvenir créé par EURO BANKNOTE MEMORY existe depuis 2015 et est devenu un objet de collection.

On le rencontre sur des sites touristiques, à l'occasion d'évènements commémoratifs ou de mise en avant du patrimoine culturel français.

Visuel(s) d'après maquette(s) et couleurs non contractuelles

Envolez-vous pour une aventure postale
avec **Valentin** le pigeon voyageur !

160 autocollants à
collectionner

6,90 € TTC
l'album

Les
aventures
de **Valentin**

le pigeon voyageur

Album d'autocollants à collectionner



des activités, des jeux et des histoires
incroyables sur La Poste !

4 cartes
postales
offertes

4 cartes postales offertes !



LA POSTE

👁️👁️ Lily se cache partout, trouvez-là !

LA POSTE

Lancement du 11 au 13 juin 2026 en exclusivité au Mondial du timbre à Paris Porte de Versailles

- **Un voyage à travers le temps** : Parcourez un album qui retrace 2 000 ans d'échanges et six siècles d'histoire postale.
- **Le plaisir de la collection** : Amusez-vous à compléter les pages avec 160 autocollants*, dont des visuels à effets spéciaux mettant en scène personnages, véhicules et symboles emblématiques.
- **Apprendre en s'amusant** : Ponctué de jeux et de quizz, l'album cache aussi un défi d'observation : saurez-vous retrouver Lily, la petite sœur de Valentin, sur chaque page ?
- Quatre cartes postales thématiques sont offertes pour inviter à la correspondance.

Une section entière est dédiée à **l'histoire du timbre**, explorant ses débuts ainsi que ses évolutions artistiques et techniques les plus récentes.



Envie de partir à l'aventure avec Valentin ?

Retrouvez-nous au **Mondial du Timbre Paris 2026**
ou dans le **Tip Top** dédié à l'événement.

Attention : ne convient pas aux enfants de moins de 36 mois

*24 autocollants sont inclus dans l'album. Les 136 restants sont répartis dans 17 collecteurs additionnels à 2,50 € TTC l'unité.

Pour nous suivre :

f Toutsurletimbre
X Toutsurletimbre



YVERT & TELLIER

Vous donne rendez-vous

Du 11 JUIN AU 13 JUIN 2026

Paris Expo - Porte de Versailles - Paris 15^e

Stand ➔ Timbres

VENTE aux ENCHÈRES
Nombreux lots mis aux enchères :

Timbres et lettres de France et du monde sélectionnés en lot ou à l'unité
Dispersion d'importantes collections spécialisées et généralistes.

Exposition publique des lots

Jeudi 11 juin de 10h à 18h Vendredi 12 juin de 10h à 12h30

Vente aux enchères
le vendredi 12 juin à partir de 14h30

Catalogue de la vente disponible sur :

www.yvert.com ou www.herbette.fr

HERBETTE
Maison de ventes aux enchères depuis 1963

live interencheres-live.com
Enchères LIVE et ordres d'achat secrets

EXPERTISE
ESTIMATION
ACHAT
sur le stand

Stand ➔ Matériel
**Parce que la collection
est notre passion,**

YVERT & TELLIER vous propose de retrouver
sur son stand l'ensemble de ses produits et
de vous apporter son regard expert et des solutions
dans le domaine de la philatélie.

Tous nos produits sont sur :

YVERT.COM

Pour nous contacter : 03 22 71 71 71



Découvrez le plaisir d'écrire et de réviser avec le **Carnet de vacances**



7,50 € TTC
le cahier de 64 pages



Pour un été réussi, à retrouver :
dans 650 bureaux de poste, sur www.laposte.fr
et auprès du Service Clients Commercial Philaposte :
sav-phila.philaposte@laposte.fr - 05 53 03 19 26



RÉCAPITULATIF DES ÉMISSIONS ET PRODUITS SPÉCIAUX DU MONDIAL DU TIMBRE 2026

CODE PRODUIT	DÉNOMINATION	QUANTITÉ	TARIF
11 26 098	<i>BLOC DORÉ PARIS-PHILEX 2026</i>	110 000	16,00 €
21 26 770	<i>AFFICHE 100 ANS TYPE MERSON 1926</i>	12 000	28,00 €
21 26 790	<i>DIORAMA OPÉRA-BALLET</i>	10 020	19,90 €
11 26 097	<i>BLOC SPÉCIAL MAURICE DE VLAMINCK (1876-1958)</i>	40 000	24,00 €
13 26 013	<i>TIMBRE LE PETIT PRINCE - 80 ANS</i>	705 000	2,25 €
11 26 127	<i>BLOC SPÉCIAL GEORGE SAND (1804-1876)</i>	100 000	12,00 €
21 26 407	<i>SOUVENIR PHILATÉLIQUE LE PETIT PRINCE - 80 ANS</i>	20 000	5,00 €
11 26 008	<i>TIMBRE MÉTIERS D'ART - CALLIGRAPHE</i>	698 400	2,25 €
21 26 405	<i>SOUVENIR PHILATÉLIQUE MÉTIERS D'ART - CALLIGRAPHE</i>	20 000	5,00 €
11 26 053	<i>TIMBRE NIKOS ALIAGAS - DANSE MILLÉNAIRE</i>	448 200	3,10 €
21 26 413	<i>SOUVENIR PHILATÉLIQUE NIKOS ALIAGAS - DANSE MILLÉNAIRE</i>	20 000	5,00 €
11 26 059	<i>TIMBRE JR - LA CAVERNE DU PONT-NEUF</i>	448 200	3,10 €
11 26 052	<i>TIMBRE RON AGAM</i>	610 200	2,25 €
11 26 099	<i>BLOC LES GRANDES HEURES DE L'HISTOIRE DE FRANCE - LES ACCORDS DE MATIGNON</i>	200 000	4,85 €
21 26 406	<i>SOUVENIR PHILATÉLIQUE LES GRANDES HEURES DE L'HISTOIRE DE FRANCE - LES ACCORDS DE MATIGNON</i>	20 000	5,00 €
11 26 016	<i>TIMBRE PALAIS DU TAU - REIMS</i>	702 000	1,52 €
11 26 014	<i>TIMBRE 99E CONGRÈS DE LA FFAP HÔTEL DE SOUBISE PARIS</i>	702 000	1,52 €
11 26 100	<i>BLOC 190 ANS DES COURSES DE TROT</i>	200 000	2,25 €
11 26 485	<i>CARNET LE PETIT PRINCE - 80 ANS</i>	2 060 500	18,24 €
11 26 484	<i>CARNET DE COLLECTION INSTRUMENTS DE MUSIQUE</i>	20 000	18,00 €
11 26 440	<i>CARNET 2 FEUILLETS - 1900 TYPE BLANC</i>	70 000	30,57 €
21 26 906	<i>COLLECTOR À LA RENCONTRE... DU GUÉPIER D'EUROPE</i>	8 000	7,50 €

CODE PRODUIT	DÉNOMINATION	QUANTITÉ	TARIF
27 26 001	PACK LISA 3 VIGNETTES MONDIAL DU TIMBRE PARIS 2026 - 40 ANS ADPHILE	5 000	6,87 €
27 26 003	PACK LISA 3 VIGNETTES 99^e CONGRÈS DE LA FÉDÉRATION FRANÇAISE DES ASSOCIATIONS PHILATÉLIQUES - HÔTEL DE SOUBISE - PARIS 2026	5 000	6,87 €
27 26 008	PACK LISA 3 VIGNETTES MONDIAL DU TIMBRE - PARIS 2026	5 000	6,87 €
21 26 850	BILLET SOUVENIR PARIS-PHILEX 2026 GEORGE SAND 1804-1876	4 000	2,00 €

INFORMATIONS PRATIQUES

LES PRODUITS SPÉCIAUX PARIS-PHILEX

Bloc doré PARIS-PHILEX 2026

Lancement en avant-première du jeudi 11 au samedi 13 juin au salon Mondial du timbre 2026 (avec oblitération) **et au Carré d'Encre, 13bis rue des Mathurins, 75009 PARIS** (sans oblitération).

À partir du 15 juin 2026 : en vente par abonnement puis en fonction des stocks disponibles au catalogue par correspondance à Philaposte Service Clients Commercial, Z.I Avenue Firmin Bouvier, BP 10106 Boulazac, 24051 PÉRIGUEUX CEDEX 09, par téléphone au 05 53 03 19 26 et par mail sav-phila.philaposte@laposte.fr.

À partir du 16 juin 2026 : en vente en fonction des stocks disponibles au Carré d'Encre, 13bis rue des Mathurins, 75009 PARIS, et sur le site internet www.laposte.fr

Bloc spécial MAURICE DE VLAMINCK (1876-1958) et bloc spécial GEORGE SAND (1804-1876)

Lancement en avant-première du jeudi 11 au samedi 13 juin au salon Mondial du timbre 2026 (avec oblitération) **et au Carré d'Encre, 13bis rue des Mathurins, 75009 PARIS** (sans oblitération).

À partir du 15 juin 2026 : en vente en fonction des stocks disponibles au catalogue par correspondance à Philaposte Service Clients Commercial, Z.I Avenue Firmin Bouvier, BP 10106 Boulazac, 24051 PÉRIGUEUX CEDEX 09, par téléphone au 05 53 03 19 26 et par mail sav-phila.philaposte@laposte.fr.

À partir du 16 juin 2026 : en vente en fonction des stocks disponibles au Carré d'Encre, 13bis rue des Mathurins, 75009 PARIS

Affiche 100 ANS TYPE MERSON 1926 Diorama OPÉRA-BALLET

Lancement en avant-première du jeudi 11 au samedi 13 juin au salon Mondial du timbre 2026 et au Carré d'Encre, 13 bis rue des Mathurins, 75009 PARIS.

À partir du 15 juin 2026 : en vente en fonction des stocks disponibles à Philaposte Service Clients Commercial, Z.I Avenue Firmin Bouvier, BP 10106 Boulazac, 24051 PÉRIGUEUX CEDEX 09, par téléphone au 05 53 03 19 26 et par mail sav-phila.philaposte@laposte.fr.

À partir du 16 juin 2026 : en vente en fonction des stocks disponibles au Carré d'Encre, 13bis rue des Mathurins, 75009 PARIS.

Carnet 2 FEUILLETS - 1900 TYPE BLANC

Lancement en avant-première du jeudi 11 au samedi 13 juin au salon Mondial du timbre 2026 et au Carré d'Encre, 13 bis rue des Mathurins, 75009 PARIS (avec oblitération).

À partir du 15 juin 2024 : en vente par abonnement puis en fonction des stocks disponibles au catalogue par correspondance à Philaposte Service Clients Commercial, Z.I Avenue Firmin Bouvier, BP 10106 Boulazac, 24051 PÉRIGUEUX CEDEX 09, par téléphone au 05 53 03 19 26 et par mail sav-phila.philaposte@laposte.fr

Billet souvenir PARIS-PHILEX 2026 GEORGE SAND 1804-1876

Lancement en avant-première du jeudi 11 au samedi 13 juin au salon Mondial du timbre 2026.

À partir du 15 juin 2026 : en fonction des stocks disponibles au catalogue par correspondance à Philaposte Service Clients Commercial, Z.I Avenue Firmin Bouvier, BP 10106 Boulazac, 24051 PÉRIGUEUX CEDEX 09, par téléphone au 05 53 03 19 26 et par mail sav-phila.philaposte@laposte.fr.

À partir du 16 juin 2026 : en vente en fonction des stocks disponibles au Carré d'Encre, 13bis rue des Mathurins, 75009 PARIS.

CARNET DE COLLECTION « INSTRUMENTS DE MUSIQUE »

Lancement en avant-première du jeudi 11 au samedi 13 juin au salon Mondial du timbre 2026 et au Carré d'Encre, 13 bis rue des Mathurins, 75009 PARIS (sans oblitération).

À partir du 15 juin 2026 : en vente par abonnement puis en fonction des stocks disponibles au catalogue par correspondance à Philaposte Service Clients Commercial, Z.I Avenue Fimin Bouvier, BP 10106 Boulazac, 24051 PÉRIGUEUX CEDEX 09, par téléphone au 05 53 03 19 26 et par mail sav-phila.philaposte@laposte.fr.

À partir du 16 juin 2026 : en vente en fonction des stocks disponibles au Carré d'Encre, 13bis rue des Mathurins, 75009 PARIS.

LES ÉMISSIONS « PREMIER JOUR »

Timbres et souvenirs philatéliques : LE PETIT PRINCE - 80 ANS, MÉTIERS D'ART - CALLIGRAPHE, NIKOS ALIAGAS - DANSE MILLÉNAIRE
Timbres : JR - LA CAVERNE DU PONT-NEUF, RON AGAM, PALAIS DU TAU - REIMS, 99^E CONGRÈS DE LA FFAP - HÔTEL DE SOUBISE PARIS
Bloc et souvenir philatélique : GHF SOUVENIR LES ACCORDS DE MATIGNON
Bloc 190 ANS DES COURSES DE TROT

Lancement en avant-première du jeudi 11 au samedi 13 juin au salon Mondial du timbre 2026 (avec oblitération) et au Carré d'Encre, 13 bis rue des Mathurins, 75009 PARIS (sans oblitération).

À partir du 15 juin 2026 : en vente dans de nombreux bureaux de poste, par abonnement ou par correspondance à Philaposte Service Clients Commercial, Z.I Avenue Firmin Bouvier, BP 10106 Boulazac, 24051 PÉRIGUEUX CEDEX 09, par téléphone au 05 53 03 19 26 et par mail sav-phila.philaposte@laposte.fr, au Musée Postal, 34 boulevard de Vaugirard, 75015 Paris, sur réservation auprès de votre buraliste (hors souvenir), au Carré d'Encre, 13 bis rue des Mathurins, 75009 PARIS et sur le site Internet www.laposte.fr

À partir du 16 juin 2026 : en vente au Carré d'Encre, 13bis rue des Mathurins, 75009 PARIS.

Carnet LE PETIT PRINCE - 80 ANS

Lancement en avant-première du jeudi 11 au samedi 13 juin au salon Mondial du timbre 2026 (avec oblitération) et au Carré d'Encre, 13 bis rue des Mathurins, 75009 PARIS (sans oblitération).

À partir du 15 juin 2026 : en vente dans tous les bureaux de poste, par abonnement ou par correspondance à Philaposte Service Clients Commercial, Z.I Avenue Firmin Bouvier, BP 10106 Boulazac, 24051 PÉRIGUEUX CEDEX 09, par téléphone au 05 53 03 19 26 et par mail sav-phila.philaposte@laposte.fr, au Musée Postal, 34 boulevard de Vaugirard, 75015 Paris, sur réservation auprès de votre buraliste, et sur le site Internet www.laposte.fr

À partir du 16 juin 2026 : en vente au Carré d'Encre, 13bis rue des Mathurins, 75009 PARIS.

OBLITÉRATIONS TEMPORAIRES



LES ORGANISATEURS

LA C.N.E.P. AU SERVICE DES COLLECTIONNEURS



Créée en 1970, la C.N.E.P. (Chambre syndicale française des Négociants et Experts en Philatélie) est l'unique syndicat regroupant, en France, les acteurs du monde de la philatélie.

Proche des collectionneurs, elle :

- ▀ **les sécurise dans leurs achats**, les négociants affiliés garantissant l'authenticité et la qualité des pièces qu'ils vendent ;
- ▀ **organise de grands événements nationaux et internationaux** dont, chaque année, le Salon Philatélique d'Automne et le Salon Philatélique de Printemps ;
- ▀ **édite des timbres spéciaux (appelés « blocs C.N.E.P. »)** qui constituent une thématique de collection à part entière. (Ci-contre le bloc édité au salon)

La C.N.E.P. : un rôle d'accompagnement

Elle réunit les principaux acteurs de la philatélie française, à savoir plus de **150 membres** répartis entre :

- ▀ des négociants généralistes et des maisons de ventes sur offres/ ventes aux enchères
- ▀ des experts reconnus ;
- ▀ des fabricants et détaillants de matériel ;
- ▀ des éditeurs de documents philatéliques ;
- ▀ des éditeurs de catalogues.

Une attention particulière portée aux jeunes philatélistes !

Un accueil spécifique est réservé aux philatélistes de 7 à 25 ans chez les négociants partenaires du « Label Jeunes » : conseils dédiés, timbres thématiques. Pour les reconnaître, identifiez le logo « Label Jeunes » sur leur stand. Pendant les quatre jours de cette cinquième édition du Mondial du Timbre - Paris 2026, les négociants seront présents pour accueillir les collectionneurs chevronnés ou débutants. Ils pourront leur donner des conseils, les orienter dans leur choix pour compléter leur collection dans les différents domaines.

La philatélie, votre passion, notre métier !

Durant cette cinquième édition du Mondial du Timbre - Paris 2026, les négociants seront présents pour accueillir les collectionneurs chevronnés ou débutants. Ils pourront leur donner des conseils, les orienter dans leur choix pour compléter leur collection dans les différents domaines comme les nouveautés, les thématiques, les lettres, la marcophilie, le matériel de classement, les documents philatéliques et les catalogues spécialisés, ...



Suivez nous

 <https://www.facebook.com/CNEP.Philatelie>

 https://x.com/CNEP_Philatelie/

 <https://www.instagram.com/cnep.philatelie/>

FÉDÉRATION INTERNATIONALE DE PHILATÉLIE



Philaposte, l'Adphile et la FFAP ont souhaité marquer, à Paris, lors du salon Le Mondial du Timbre Paris 2026, le centenaire de la création de la Fédération Internationale de Philatélie.

1. La Fédération Internationale de Philatélie (FIP)

Elle a été créée le 18 juin 1926, au 19 de la rue Blanche à Paris, dans les locaux de l'Hôtel des Ingénieurs civils par les représentants de 6 pays : Allemagne, Autriche, Belgique, France, Pays-Bas et Suisse.

2. Objectifs de la FIP :

- Promouvoir la collection de timbres et la philatélie
- Maintenir des relations amicales et l'amitié entre tous les peuples
- Établir et entretenir des relations étroites avec le secteur philatélique et les administrations postales
- Promouvoir les expositions philatéliques en accordant son patronage et sa reconnaissance

3. Composition actuelle du FIP Board of Directors :

- ▶ **Président : Prakob Chirakiti** (Thaïlande)
- ▶ **Vice-Président Europe : Yigal Nathaniel** (Israël)
- ▶ **Vice-Président Amérique : Aldo Salame** (Pérou)
- ▶ **Vice-Président Asie : Richard Tan Eng Chuan** (Singapour)
- ▶ **Directeur Europe : Peter Suhadolc** (Slovénie)
- ▶ **Directeur Amérique : Reinaldo Macedo** (Brésil)
- ▶ **Directeur Asie : Abdulla Khoory** (Emirats Arabes Unis)





LA FÉDÉRATION FRANÇAISE DES ASSOCIATIONS PHILATÉLIQUES

La FFAP

- ◆ 460 associations rassemblées en 20 groupements régionaux, dont un groupement spécialisé
- ◆ 20 000 adhérents
- ◆ 1 000 jeunes et scolaires

La Fédération est adhérente à la Fédération Européenne de Philatélie (FEPA), ainsi qu'à la Fédération Internationale de Philatélie (FIP). Elle est membre de l'Adphile et du Cercle de la Presse Philatélique.

La Fédération communique par différents moyens :

- ◆ une revue bimestrielle de 36 pages :
La Philatélie Française
- ◆ un site internet : www.ffap.net
- ◆ les réseaux sociaux



Le rôle de la Fédération consiste à :

- Unir
- Instruire
- Informer
- Défendre
- Soutenir
- Conseiller les collectionneurs
- Organiser la compétition


La compétition repose sur des évaluations à partir de critères précis, avec des seuils qui commencent au niveau local, puis départemental, régional, national pour se terminer au niveau international.

Chaque année la Fédération organise :

- La **Fête du Timbre®** : le deuxième week-end de mars dans près de 90 villes.
- Le **Championnat National** : en alternance à Paris et en province. Cette année ce sont plus de 70 exposants qui participeront au Mondial du Timbre-Paris 2026.
- Un **Championnat National jeunesse** : Timbres Passion, les années paires. En 2026 il se tiendra à Hyères-les-palmiers du 23 au 25 octobre.
- L'exposition photos « **Pure nature** » de **Sandrine Criaud** accompagnera l'**OPEN Nature** Philatélique 2026 avec 40 photos
- La FFAP sera associée aux 2 collections d'Alexy Pauvert « **Les sports automobiles** » et « **André Citroën** »

La découverte de la compétition est animée par la **Compagnie des Guides de la Philatélie®**

Son but étant de faire découvrir les différentes facettes de la collection au grand public.



Jeudi 11 juin à 16h : Remise de prix
Chaque année, dans le but d'encourager l'expression écrite dans le monde de la recherche philatélique des prix sont attribués par le Cercle de la Presse Philatélique. Ils concernent à la fois des ouvrages, mais aussi des revues associatives, des sites internet. Les lauréats sont conviés à venir présenter leurs ouvrages.

Retrouvez la FFAP sur :



@TimbresFFAP



@TimbresFFAP



@timbresffap



Télé FFAP

Et toujours sur www.ffap.net



Ma
collection

PHILAPOSTE - LA POSTE

Rattachée à la Branche Grand Public et Numérique (BGNP) du Groupe La Poste, Philaposte est l'imprimeur historique, seul habilité par l'Etat à produire les timbres pour le marché français.

À propos de Philaposte Premier imprimeur de marques d'affranchissement en Europe, Philaposte a acquis, par son savoir-faire et sa politique d'investissements, une expertise sur les imprimés de sécurité depuis plus de 30 ans. Au sein du groupe La Poste, Philaposte conçoit, imprime et diffuse également les timbres du programme philatélique de France.

Philaposte en quelques chiffres :

- ▶ Une imprimerie à Boulazac (Dordogne) et deux points de vente à Paris et à Boulazac.
- ▶ Plus d'1 milliard de marques d'affranchissement dont 500 millions de timbres issus des carnets de timbres de correspondance ou du programme philatélique.
- ▶ 200 millions de timbres sont réalisés pour de nombreux acteurs postaux.
- ▶ Plus de 300 millions d'imprimés de sécurité : chèques, fiches d'état civil, passeports, traçabilité, ...
- ▶ 1 service clients et des canaux de ventes variés en France comme à l'étranger (Carré d'Encre, Abonnements, Catalogue, bureaux de poste, facteurs, boutique laposte.fr, ruraliste).
- ▶ En 2023, 5 600 vitrines philatéliques ont été installées en bureaux de poste pour la commercialisation des émissions philatéliques.

De la tradition à l'innovation : savoir-faire et technologies au service de l'impression

L'étiquette devient un média intelligent et interactif. Cela inclut le développement de conversationnels IA via QR codes, permettant un dialogue oral ou écrit avec le consommateur. Cette étiquette intelligente permet l'ouverture à de nouveaux marchés à forte valeur ajoutée, tel que la Philatélie (timbres augmentés, ID Timbre), le Luxe, Vins et spiritueux, les cosmétiques (flacons interactifs, collerette, écrans...).

L'étiquette sécurisée, avec des solutions avancées telles que l'intégration d'encres infalsifiables comme l'**OVM** de **C.S.T**, **authentifiable par Smartphone**, **encre ADN** unique, qui peuvent être accompagnés de solutions d'identification, d'authentification et de traçabilité industrielle et commerciale, incluant les **QR codes GSI** (augmentés, sérialisés, nutritionnels, d'encaissement) et le **Datacrypt** un passeport digital par **Philaposte**.



LE CARRÉ D'ENCRE



Papeterie, cadeaux et philatélie
13 bis rue des Mathurins
75009 PARIS
Du mardi au jeudi de 11h à 19h
Vendredi et samedi de 10h à 19h

Lancements en avant-première, « Premier Jour » des émissions philatéliques, dédicaces des artistes et animations. Boutique unique en France où réaliser vos timbres personnalisés en quelques minutes, à partir d'une photo ou d'un support (clef USB...)



LE CARRÉ D'IMPRIMERIE



Papeterie, cadeaux et philatélie
ZI Avenue Benoît Frachon
BP 10106 Boulazac
24051 PÉRIGUEUX CEDEX 09

Dans le même esprit que la boutique parisienne Le Carré d'Encre, le Carré d'Imprimerie est dédié à la philatélie : timbres à l'unité ou en feuilles, collecteurs mais aussi à la papeterie avec divers produits liés à l'écrit et à la correspondance.

Vous y trouverez également des produits exclusifs liés à l'histoire de l'imprimerie et des souvenirs de votre visite.



Pour passer vos commandes de timbres, d'affranchissements et de collection, le Service Clients Commercial de Philaposte est à votre écoute



Des conseillers qui vous accompagnent dans vos démarches



Un gain de temps pour toutes vos commandes



Paiement sécurisé par CB ou prélèvement

Contactez nous par mail ou par téléphone



sav-phila.philaposte@laposte.fr

05 53 03 19 26

Coût d'un appel local

Du lundi au vendredi de 9h à 18h



Pour suivre l'actualité philatélique de Philaposte La Poste : émissions et événements en France

www.lecarrredencre.fr



@toutsurletimbre

YouTube

Philaposte

À la rencontre de l'association de développement de la philatélie, l'Adphile



L'ADPHILE est une association loi 1901, créée il y a 40 ans cette année, par les acteurs de la philatélie : la Fédération française de philatélie (FFAP), la Chambre syndicale française des experts et négociants en philatélie (CNEP), le Cercle de la presse spécialisée et Philaposte, pour se réunir autour d'un enjeu : le développement du loisir philatélique.



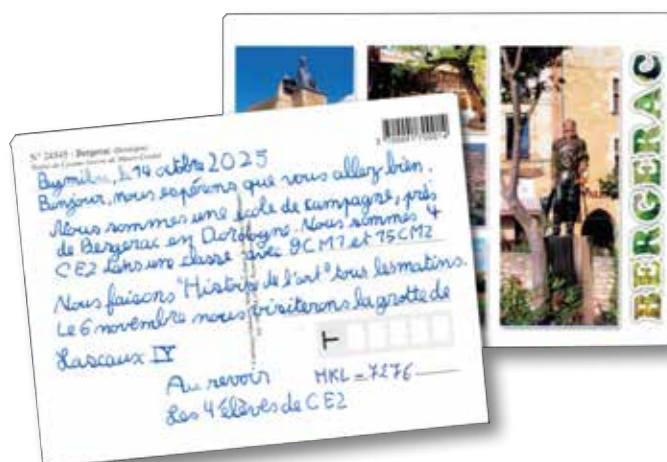
Une association agréée par le ministère de l'Éducation nationale

Le potentiel pédagogique des timbres a tout naturellement fait de l'association un partenaire légitime des enseignants, surtout de primaire mais aussi de collège. L'ADPHILE est de ce fait reconnue par le ministère de l'Éducation nationale comme association complémentaire de l'enseignement public. Depuis sa création, elle a conçu et mis à disposition des associations philatéliques, intervenant auprès des scolaires et des enseignants, des kits pédagogiques, des éditions propres ainsi que des supports d'initiation à la philatélie. Depuis septembre, le portail PRONOTE Collège présente chaque semaine une anecdote ou un quiz sur un timbre.

Des actions pour tous les publics, futurs collectionneurs et amateurs de timbres

L'une des actions phares de l'ADPHILE est « J'écris Je timbre », initiée à la rentrée 2024, une plateforme de mise en relation des classes

Aujourd'hui, plus que jamais, la raison d'être de l'ADPHILE est de promouvoir la philatélie pour ses multiples vertus pédagogiques, récréatives et intergénérationnelles, ainsi que l'écriture à travers la correspondance. L'association s'adresse ainsi principalement aux familles, aux enseignants et aux collectionneurs.



pour échanger des cartes postales tout au long de l'année. À ce jour, plus de 2 600 enseignants se sont inscrits pour donner le goût de l'écriture à leurs élèves et collectionner cartes et timbres dans le cadre du défi géographique, le Grand voyage des petites cartes.

Depuis un an, l'ADPHILE investit également les réseaux sociaux : Instagram, TikTok et Facebook pour s'adresser aux 20-40 ans férus de culture générale et de création. Une manière de moderniser l'image du timbre, de dévoiler les coulisses de la philatélie et d'intéresser de nouveaux publics.

Tout au long de l'année, l'ADPHILE soutient les événements portés par la FFAP, tels que la Fête du timbre, et les salons philatéliques de la CNEP, comme le Mondial du timbre 2026 - Philex à Paris Porte de Versailles. Elle accompagne également les animations des clubs philatéliques dans les écoles ou sur leurs événements.



Contact

Contact@adphile.net

Site : www.decouvrirletimbre.com



@adphile



@l.adphile



@adphile

LES PARTENAIRES



Musée Postal

Un musée, mille histoires...

En 2026, pour ses 80 ans, le Musée Postal retrouve son nom d'origine — et avec lui, une nouvelle identité visuelle et une nouvelle signature : « *Facteur d'Émotions* ». Un nom retrouvé, des racines bien vivantes... et un nouvel envol pour un musée en mouvement.

Fondé en 1946 et installé depuis 1973 au 34 boulevard Vaugirard, à deux pas de la gare Montparnasse, le Musée Postal est à la fois « *Musée de France* », musée de société et musée d'entreprise. Ici, des collections riches et variées racontent de multiples histoires, celle de la France au prisme de l'épopée postale, mais aussi celle de la société au travers du regard des artistes qui l'ont capturée dans des milliers de créations philatéliques. Autant de portes d'entrée pour explorer ce patrimoine unique.

Depuis plus de 600 ans, La Poste accompagne le quotidien des Français. Elle relie, elle transporte, elle laisse son empreinte - parfois discrète, mais toujours précieuse. À travers les collections, ce sont des vies, des gestes, des émotions qui apparaissent. Le parcours permanent invite à cette découverte en trois temps : « *La conquête du territoire* », « *Des femmes, des hommes et des métiers* » et « *La Poste, l'art et le timbre* ».

Un conservatoire unique dédié au timbre français

Le Musée Postal conserve près de 500 000 pièces philatéliques, issues notamment des archives de fabrication du timbre-poste. Ici, chaque étape compte : des premières esquisses aux tirages, des essais aux œuvres originales. Dessins, matrices gravées, couleurs testées... tout un processus se dévoile et révèle la richesse de la création.

Cette histoire se déploie dans le « *Panorama des timbres* », un espace qui célèbre le foisonnement de la création philatélique et les métiers qui la font vivre, de 1849 à aujourd'hui.

Des espaces dédiés aux expositions temporaires

En complément du parcours permanent, le Musée Postal propose régulièrement des expositions temporaires ouvertes à tous. Autant d'invitations à découvrir, à s'étonner, à ressentir — et à partager une expérience vivante, où chacun peut trouver sa propre émotion.



De l'acier au papier. Regards sur le timbre gravé

Exposition jusqu'en octobre 2027

Pendant plusieurs mois, la photographe Sophie Brändström a saisi dans leur quotidien professionnel ceux qui font vivre le timbre gravé en taille-douce : illustrateurs, graveurs, imprimeurs et collectionneurs. Cette exposition propose aux visiteurs de partir à leur rencontre à travers un parcours photographique et philatélique d'une exceptionnelle richesse. Cette pratique, inscrite en 2023 à l'Inventaire national du Patrimoine culturel immatériel, est transmise de génération en génération depuis plus d'un siècle.

Contact

Musée Postal
Valérie Baudat : valerie.baudat@laposte.fr
Directrice du département de la Communication,
du Développement des Publics et des Partenaires

ART DU TIMBRE GRAVÉ



Art du Timbre Gravé est une association à but non lucratif fondée en 2005 par des graveurs, Pierre Albuissou, Yves Beaujard, Eve Luquet, André Lavergne, Claude Jumelet, Jacky Larrivière, et aussi des dessinateurs, des collectionneurs, des journalistes de la presse philatélique et des amateurs d'art et de gravure. Pierre Albuissou l'a animée jusqu'en 2016.

Son but est de promouvoir la gravure, et notamment l'art du dessin et de la gravure, en creux, pour l'impression des timbres-poste en taille-douce.



En France, **le timbre gravé est une œuvre d'art depuis 1928 qui se collectionne** pour sa beauté et son relief. C'est la plus petite et la plus économique des estampes.

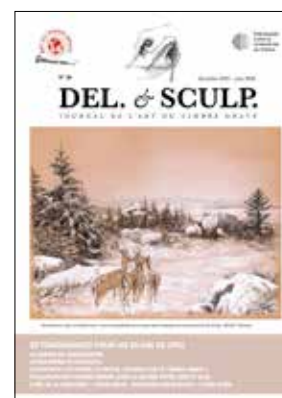
Aimer les timbres, c'est aimer ceux qui les créent : les artistes du timbre. Ils utilisent une technique difficile et exigeante qui nécessite des années d'apprentissage. L'amateur de beaux timbres ou le collectionneur a-t-il conscience quand il colle son timbre sur une enveloppe qu'il expédie un petit chef-d'œuvre reproduit selon des techniques originales ?



P. Bara

Cette transmission du savoir, l'art de la gravure, continue dans les écoles Estienne, Boulle, Ferdinand-Filliod, etc. Aujourd'hui, de jeunes artistes graveur(e)s perpétuent la tradition du timbre gravé. Malgré le développement du numérique, les techniques d'impression en héliogravure ou en offset, **La Poste française continue cet art noble** pour les valeurs fiduciaires : la taille-douce qui est du domaine de l'estampe.

Art du Timbre Gravé réunit 610 membres : créateurs de timbres, collectionneurs, négociants, postiers, associations philatéliques, offices postaux, le Musée Postal. L'association édite une revue *Del. & Sculp* deux fois par an, adresse une gravure originale en taille-douce à chaque adhérent, une carte de membre illustrée et organise des rencontres entre les artistes et les collectionneurs, notamment des séances de dédicaces. Elle développe des visites-conférences d'ateliers



d'artistes et des visites à l'imprimerie des timbres pour ses adhérents.

En 2020, l'association a édité un document artistique de prestige « *Imagier ATG* », œuvre collective composée par 61 artistes créateurs de timbres, puis, en 2025 une carte postale souvenir « *Autoportraits d'artistes* ».

En novembre 2023, « **L'art du timbre-poste gravé en taille-douce** » a été inclus par le ministère de la Culture à l'inventaire national du **Patrimoine culturel immatériel**. Ce dossier a été porté depuis 2020 par l'association avec tous ses partenaires Adphile, FFAP et CNEP et le soutien de La Poste et de l'OTP Monaco.

Durant le **Mondial du Timbre - Paris 2026**, l'association gèrera l'organisation de la présence des artistes du timbre qui viendront rencontrer leur public, notamment par des **dédicaces de leurs créations et des démonstrations de gravure**. Elle organisera le 12 juin 2026 son assemblée générale au Musée Postal, siège social de l'association.

Suivez nous

<https://www.instagram.com/artdutimbregreve/>
<https://www.artdutimbregreve.com>

CONTACTS : Pascal Rabier : president@artdutimbregreve.com

Joël Cavaillé : secretariat@artdutimbregreve.com

Christophe Laborde-Balen : communication@artdutimbregreve.com



L'ACADÉMIE DE PHILATÉLIE



L'Académie de philatélie a pour mission de promouvoir l'étude et le développement de la philatélie. Fondée en 1928 et bientôt centenaire, elle est la première académie de philatélie créée dans le monde. Elle réunit un nombre limité de membres, choisis pour leurs compétences et leurs contributions à la recherche philatélique. L'Académie encourage les travaux scientifiques, publie des études et contribue à la préservation et à la diffusion des connaissances philatéliques.

L'Académie de philatélie animera un cycle de conférences et tiendra un stand de vente de sa littérature philatélique.

Conférences de l'Académie de Philatélie

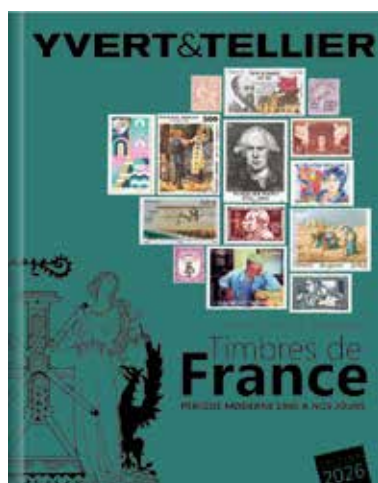
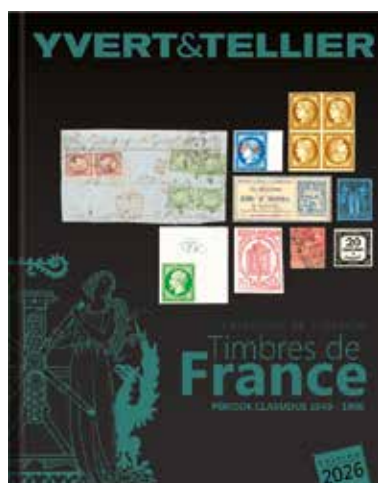
Entrée libre et gratuite

**Samedi 13 juin,
de 14h00 à 16h00**

PROGRAMME :

- ▶ **Jean Goanvic,**
« *La base navale italienne de Bordeaux 1940-1944* »
20 mn
- ▶ **Gérard Gomez,** « *Pourquoi l'impression des carnets sur presse typo rotative a tant tardé ?* »
20 mn
- ▶ **Dominique Sollin,**
« *La genèse du timbre-télégraphe* »
15 mn
- ▶ **Laurent Veglio,**
« *Été 1870... à la recherche de la corvette Le Primauguet* »
15 mn
- ▶ **José Antonio Herráiz,**
« *Où est mon envoi ? Les expéditeurs réclament...* »
20 mn
- ▶ **Bertrand Sinais,**
« *10-14 mai 1930, Mermoz traversée transatlantique* »
20 mn

YVERT & TELLIER



Les Éditions YVERT & TELLIER : 130 ans au service de la philatélie...

Les Éditions Yvert et Tellier, fondées en 1896, sont une référence internationale dans le monde de la philatélie. Entreprise familiale depuis sa création, la maison est toujours dirigée par les descendants de ses fondateurs et représente aujourd'hui la 6^e et la 7^e génération, incarnées par Benoît Gervais et ses deux filles, Florianne et Mathilde.

Éditeur du célèbre catalogue de cotation Timbres de France, publié chaque année depuis plus d'un siècle, YVERT & TELLIER accompagne les collectionneurs dans la gestion et la valorisation de leurs collections grâce à des ouvrages de référence couvrant l'ensemble des domaines de la philatélie.

En complément, YVERT & TELLIER développe également une gamme complète de matériels et d'accessoires destinés à la conservation et au classement des timbres, ainsi que des solutions numériques innovantes, telles que le logiciel Phila'Plus et sa bibliothèque philatélique en ligne.

Acteur incontournable dans le commerce de timbres

Acteur majeur du marché, YVERT & TELLIER organise régulièrement des ventes de timbres de collection — ventes à prix nets, ventes sur offres et ventes aux enchères en partenariat avec des maisons renommées — offrant aux collectionneurs un accès à des pièces de grande qualité. **Forte de son expertise, la maison propose également un service d'estimation et de rachat de collections de timbres**, accompagnant les collectionneurs et leurs ayants droit dans l'évaluation et la transmission de leur patrimoine philatélique.

Implantée en France avec trois magasins à Amiens, Lille et Paris, la maison s'appuie également sur un réseau étendu de partenaires et de revendeurs à l'international. Le groupe édite plusieurs titres de presse spécialisés, parmi lesquels L'Écho de la Timbrologie, Atout timbres et Timbres Magazine, contribuant au rayonnement de la culture philatélique à travers le monde.

Grâce à son héritage, son expertise et son engagement envers l'innovation, YVERT & TELLIER continue de faire vivre la passion du timbre et d'accompagner les collectionneurs à toutes les étapes de leur expérience, du novice au philatéliste le plus expérimenté.



YVERT.COM

Suivez-nous sur :

